

# ABC projektowania zieleni wiejskiej

Jakub Józefczuk

Główną ideą projektu „Zadrzewienia śródpolne dla ochrony bioróżnorodności i klimatu” jest podniesienie wiedzy środowisk wiejskich i zmobilizowanie do praktycznych działań na rzecz zadrzewień i zakrzewień śródpolnych, zachowania miedz i przyjaznych siedlisk dla zapylaczy na terenach o wysokiej intensyfikacji rolnictwa. Projekt skierowany jest do mieszkańców wsi, rolników, samorządów i organizacji wiejskich.

Strona internetowa projektu: [www.pszczoly.zielonaakcja.pl/zadrzewienia.html](http://www.pszczoly.zielonaakcja.pl/zadrzewienia.html)

Profil projektu na Facebooku [www.facebook.com/Zadrzewienia/](https://www.facebook.com/Zadrzewienia/)



Projekt „Zadrzewienia śródpolne dla ochrony bioróżnorodności i klimatu” finansowany ze środków Narodowego Funduszu Ochrony Środowiska i Gospodarki Wodnej w Warszawie.

# O czym należy pamiętać projektując zielen

- O lokalnych warunkach siedliskowych i klimatycznych,
- O bezpieczeństwie i wygodzie użytkowników,
- O lokalnej przyrodzie, materiałach i krajobrazie,
- O historii i tradycjach,
- O docelowych wielkościach roślin, a także ich cechach (alergenność, posiadanie trujących owoców itp.).
- Jakimi mamy środki i materiały,





Często, najprostsze rozwiązania są najlepsze

# Odległości sadzenia drzew od dróg, sieci infrastruktury, granic działek

Według przepisów minimalna odległość drzewa od krawędzi jezdni wynosi 3 m, przepis ten nie odnosi się do nasadzeń uzupełniających dla istniejących alei.

Określona jest również odległość drzew od osi skrajnego toru i wynosi ona 15 m



# Odległości sadzenia drzew od dróg, sieci infrastruktury, granic działek

- W przepisach nie ma jasno określonych minimalnych odległości sadzenia drzew od budynków i granic działek, a także sieci infrastruktury.
- Należy kierować się zdrowym rozsądkiem oraz wiedzą o przyszłych wymiarach sadzonych drzew.
- Odległości od budynków: dla małych drzew przyjmuje się jako minimalną odległość od 3 m, a przy dużych drzewach 5-8 czy nawet 10 m.
- Drzewa powinny być sadzone w odległości od krawędzi działki, która nie spowoduje uciążliwości lub zagrożenia dla właścicieli sąsiednich gruntów.

# Projektowanie krok po kroku

## Krok 1 – mapa

geoportal.gov.pl

Zaloguj / Zarejestruj się

Szukaj...

O Geoportalu Usługi Dane Aplikacje Regulamin Ewidencja zbiorów i usług Forum Pomoc Kontakt

**Geoportal 2**  
Nadrzędnym celem niniejszego projektu jest zapewnienie obywatelom, przedstawicielom biznesu oraz instytucjom państwowym dostępu do zbiorów oraz usług danych przestrzennych.

Mapy

Dane o charakterze katastralnym

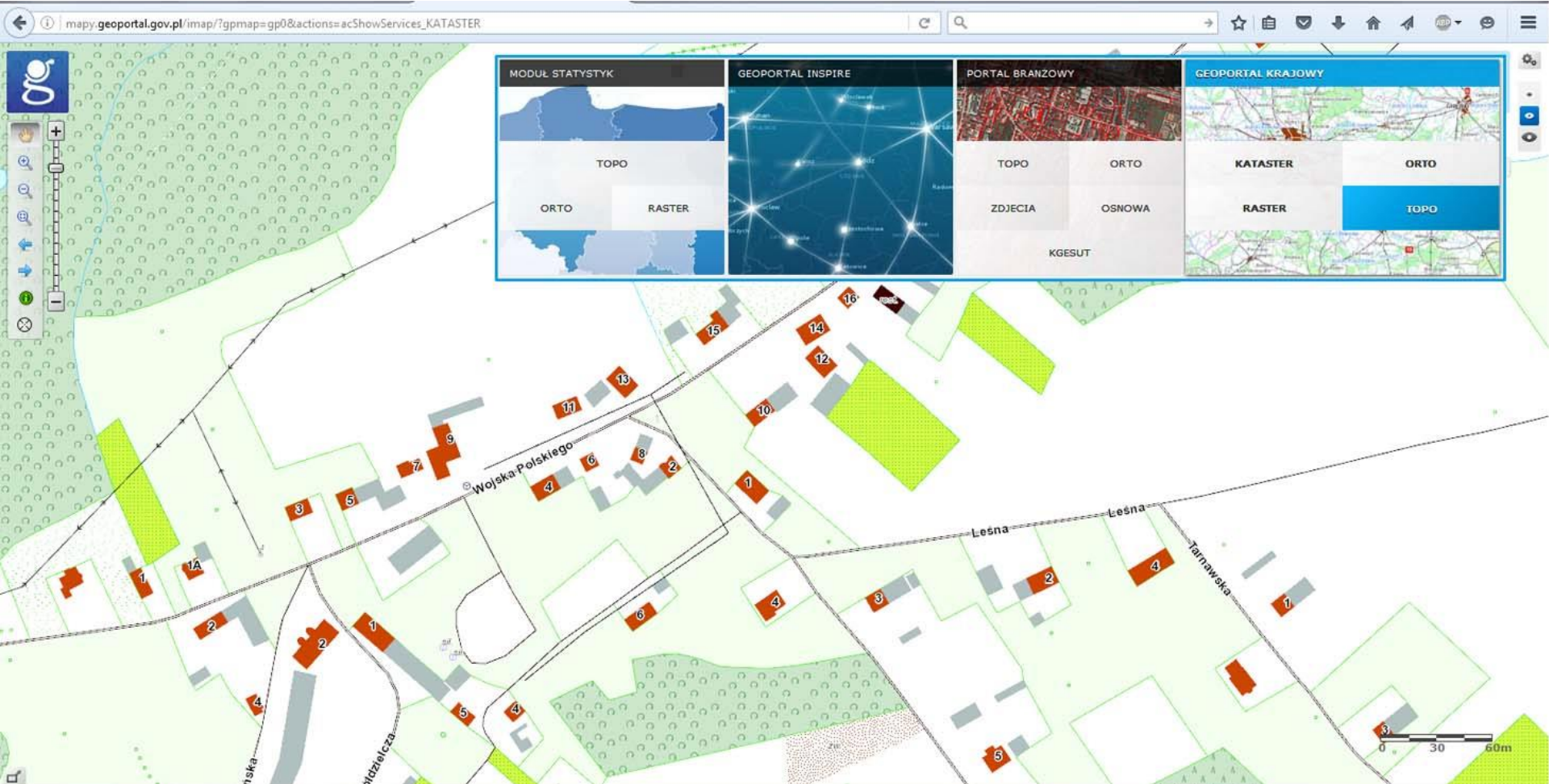
Ortofotomapa

Więcej

**Nowe moduły w Portalu PZGIK**  
Od dziś (1 sierpnia br.) można korzystać z kolejnych usług na Portalu PZGIK (<https://pzgik.geoportal.gov.pl/imap/>). Serwis pozwala na składanie wniosków o udostępnienie danych z

Granice działek można sprawdzić na stronie  
<http://www.geoportal.gov.pl/>





W serwisie można znaleźć m. in. mapy topograficzne i ich skany, ortofotomapy oraz granice i numery działek.

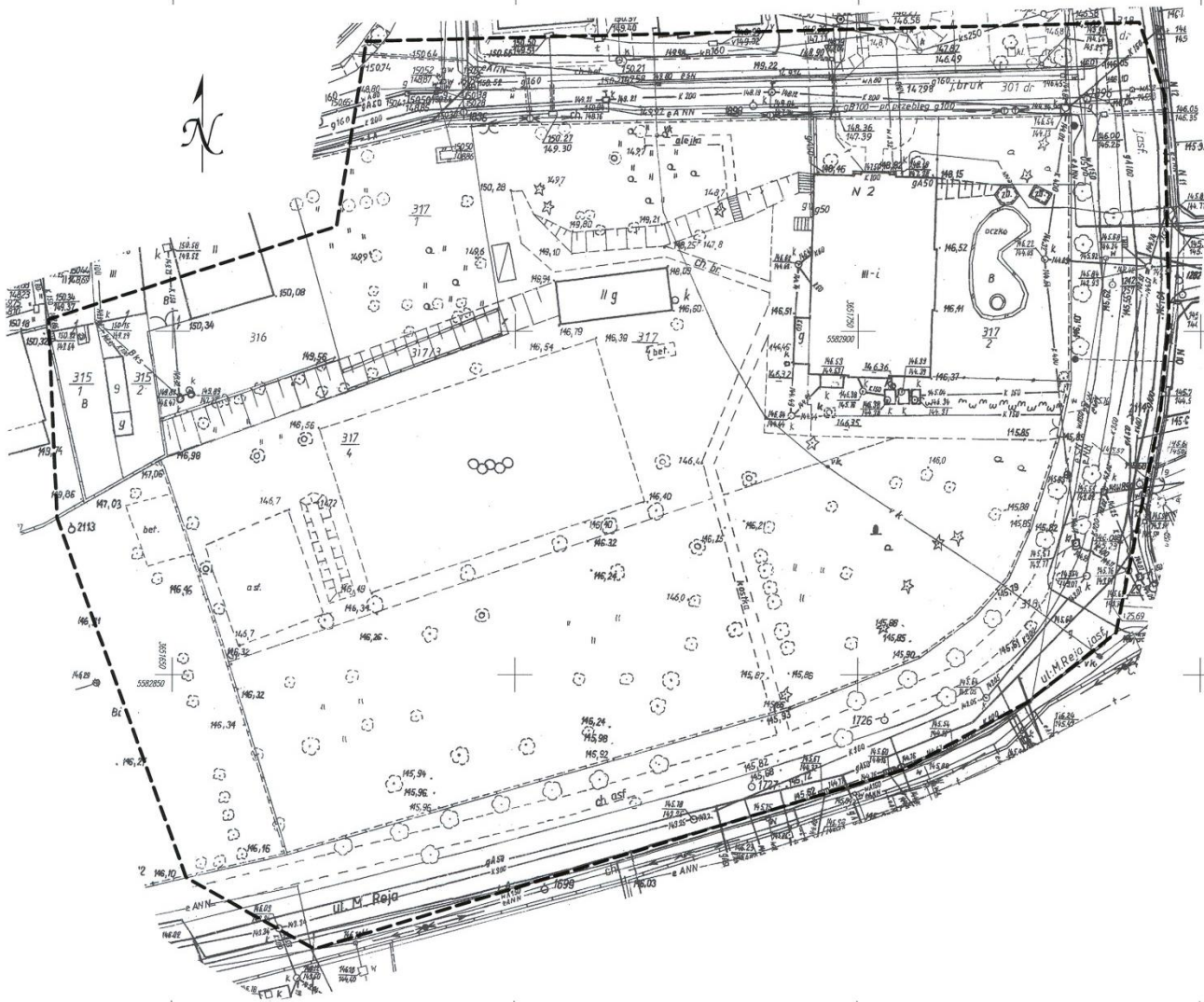


Udostępnione w serwisie [www.geoportal.gov.pl](http://www.geoportal.gov.pl) dane dotyczące działek mogą być wykorzystywane jedynie w zakresie przybliżonej identyfikacji i lokalizacji przestrzennej działki oraz oszacowania jej powierzchni.



## MAPA DO CELÓW PROJEKTOWYCH

Oznaczenie kancelaryjne zgłoszonej pracy geodezyjnej		GK.6640.323.2014
Nazwa Miejscowości		CHOJNÓW
Jednostka ewidencyjna	identyfikator	020901_1
	nazwa	CHOJNÓW
Obręb ewidencyjny	identyfikator	0004
	nazwa	OBRĘB 4
Działka ewidencyjna		317/3, 317/4
Skala mapy		1:500
Seksja mapy		452.133.1312
Nazwa układu współrzędnych	prostokątnych płaskich	1965/4
	wysokości	Kronstadt
Granice na mapie		Prawne
Oznaczenie obszaru, który był przedmiotem aktualizacji		---
Punkty osnowy geodezyjnej podlegają ochronie i Kartograficzne		art. 48 ust.1 pkt 3 Prawo Geodezyjne i Kartograficzne
Informacje o służebnościach gruntowych mających wpływ na zagospodarowanie gruntów zlokalizowanych w granicach projektowanej inwestycji		Mapa do celów projektowych została wykonana bez ustalenia obciążen.
Data opracowania mapy		13.03.2014
<b>GEO-GIS</b> USŁUGI GEODEZYJNE I PROJEKTOWE LUCJA MALEC 59-500 Ziętoryja, ul. Podwale 11 NIP 6941538394, REGON 020765339 tel. 509-166-403		GEODETA UPRAWNIOWY mgr inż. Lucja Malec nr upr. 20120, zakres I i 2
nazwa / imię i nazwisko wykonawcy		imię i nazwisko geodety uprawnionego, który opracował mapę



Uwzględniono usytuowanie projektowanych sieci uzbrojenia terenu

Nr .....  
 21.03.2014  
 data

*[Signature]*  
 podpis

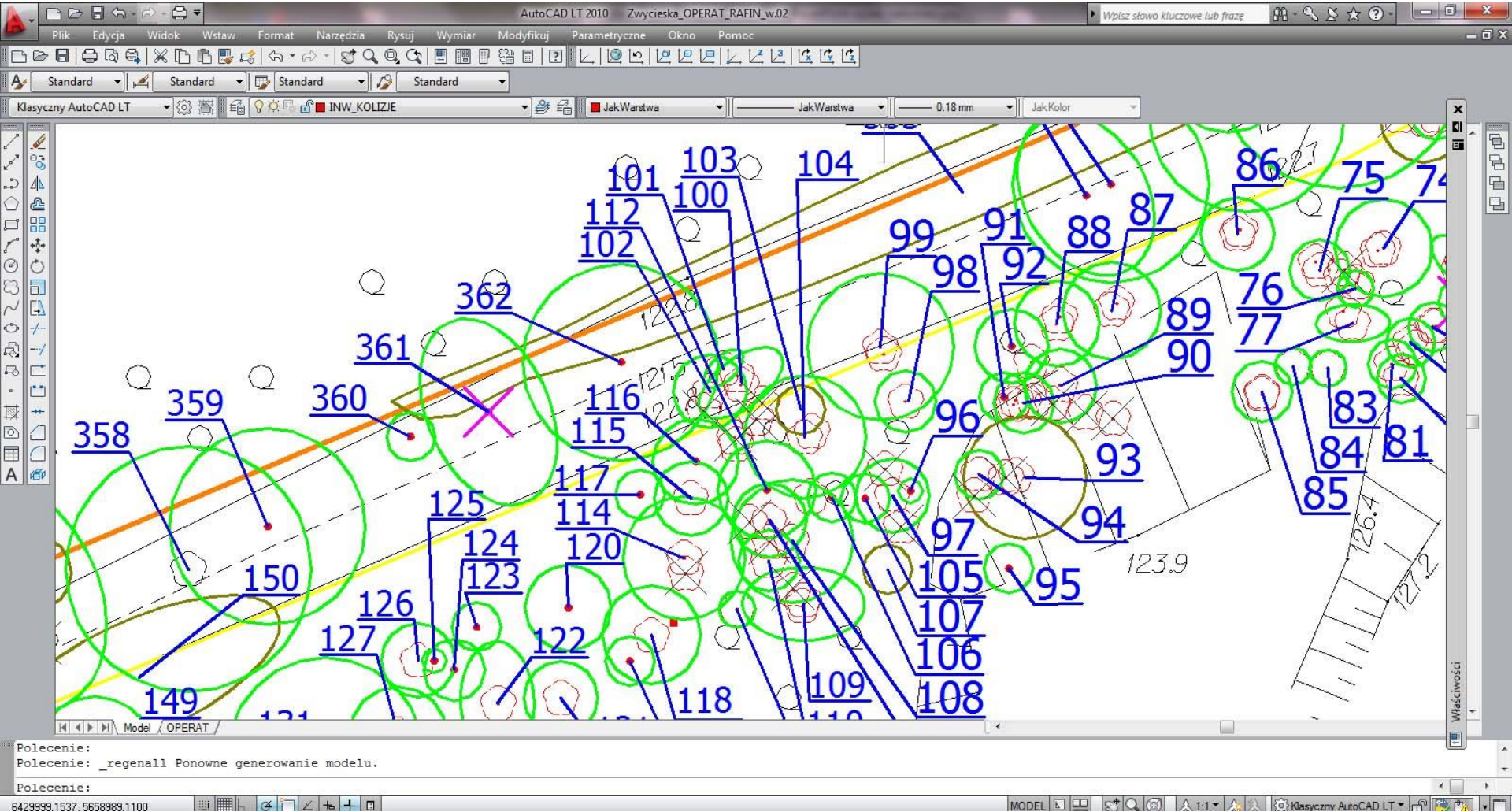
Poiswiadcza się, że niniejszy dokument został opracowany w wyniku prac geodezyjnych i kartograficznych, których rezultaty zawiera operat techniczny wplany do ewidencji materiałów państwowego zasobu geodezyjnego i kartograficznego	
Organ prowadzący państwowy zasób geodezyjny i kartograficzny	Starosta Legnicki 59-220 Legnica pl. Słowiański 1
Identyfikator ewidencyjny materiału zasobu - operatu technicznego	GK.6640.323.2014
Data wplania operatu technicznego do ewidencji materiałów zasobu	2014-03-21
Imię, nazwisko i podpis osoby reprezentującej organ	mgr inż. Edward Z... Starszy geodeta

Właściwą mapą do celów projektowych jest mapa zasadnicza (skala 1:500), którą można kupić w starostwie powiatowym. W przypadku projektowania zieleni nie ma jednak takiego obowiązku.

## Krok 2 – wizja w terenie

- Porównanie informacji zawartych na mapie z rzeczywistością.
- Wykonanie inwentaryzacji drzewostanu i wrysowanie zasięgu koron na mapie.
- Czasem konieczne jest domierzenie niektórych drzew lub innych elementów np. metodą domiarów prostokątnych.
- Wykonanie zdjęć terenu.





Bardzo często na mapie nie ma wrysowanych wszystkich istniejących faktycznie drzew.

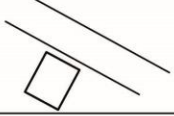


Po wrysowaniu zasięgu koron ilość dostępnego pod nasadzenia miejsca znacznie się zmniejsza. Podobne rysunki można też wykonywać ręcznie.

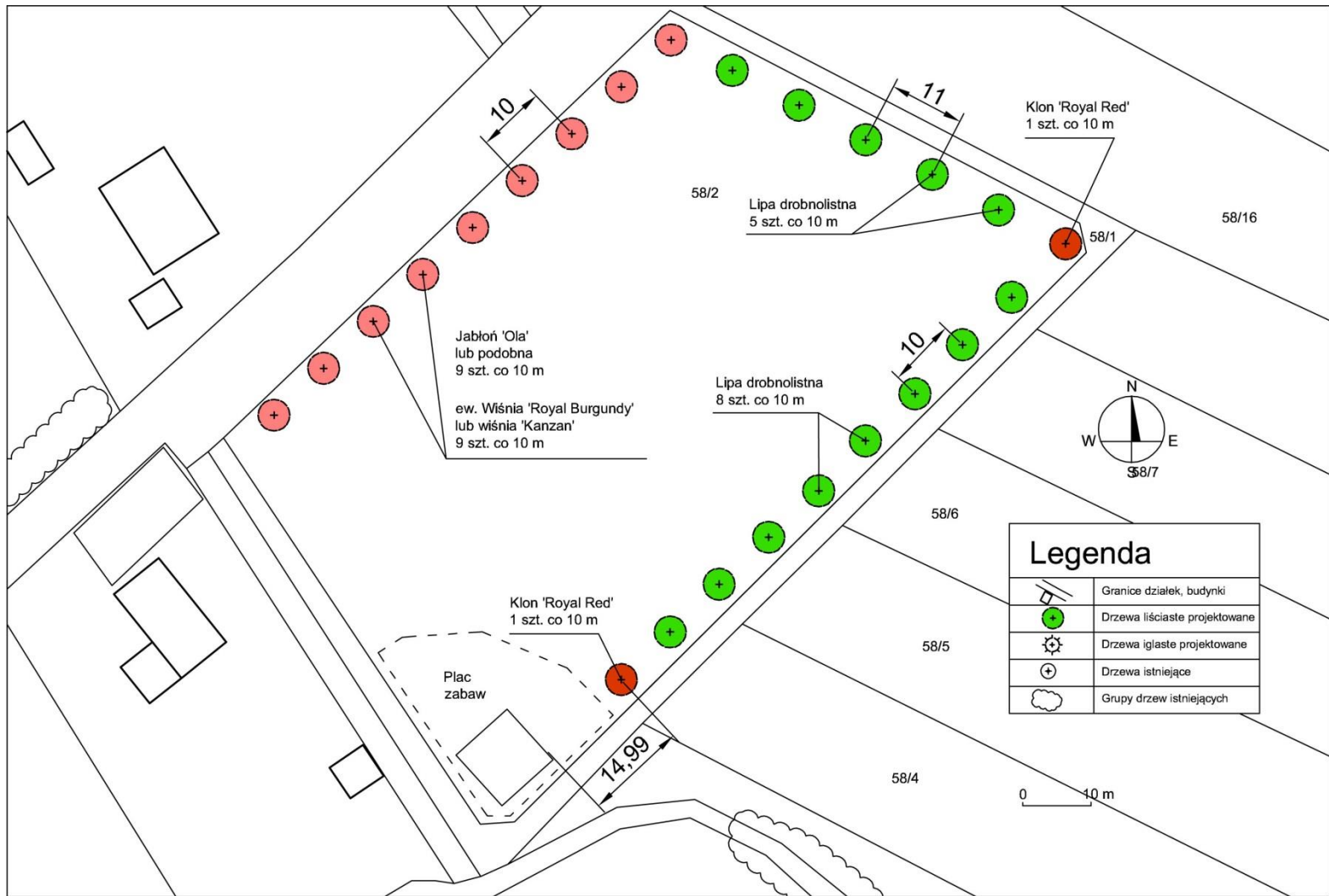
# Krok 3 – projektowanie

- Zaczynamy od naskicowania ogólnej koncepcji, najlepiej w kilku wariantach,
- Konsultujemy plan z mieszkańcami,
- Wybraną koncepcję dopracowujemy tworząc finalny plan nasadzeń.



# Legenda

	Granice działek, budynki
	Drzewa liściaste projektowane
	Drzewa iglaste projektowane
	Krzewy projektowane
	Krzewy istniejące
	Drzewa istniejące
	Drzewo do usunięcia
	Latarnie
	Ławki



Przykładowy plan nasadzeń



Wizualizacja



# Dobór roślin

- Wybierajmy gatunki wpisane w lokalny krajobraz, przyjazne człowiekowi i zwierzętom, najlepiej rodzime
- Zamiast wszechobecnych tutaj stosujmy gatunki liściaste,
- Wybierajmy gatunki odporne na szkodniki dopasowane do warunków siedliskowych,
- Stosujmy gatunki atrakcyjne w różnych porach roku,
- Nie sadźmy gatunków inwazyjnych (np. nawłoci, robinii, dębu czerwonego itp.).
- Mamy do dyspozycji wiele odmian, które można zastosować pod kontem pełnienia różnych funkcji.



Nie sadźmy wszędzie tuj...

# Polecane gatunki drzew i krzewów

Drzewa	Drzewa c.d.	Krzewy	Krzewy c.d.	Byliny	Pnącza
brzoza brodawkowata	Lipa krymska	Barwinek pospolity	ligustr pospolity	aster alpejski	
Brzoza brodawkowata 'Purpurea'	Lipa srebrzysta 'Brabant'	Berberys pośredni	lilak 'Mayera'	bergenia sercowata	milin amerykański
Brzoza brodawkowata 'Youngi'	Lipa szerokolistna	Berberys Thunberga	ognik szkarłatny	bodziszek różne gat.	dławisz okrągłolistny
brzoza pożyteczna	Magnolia japońska	Bez czarny	Pęcherznica kalinolistna	chaber górski	powojniki
Buk pospolity	Miłorząb dwuklapowy		pięciornik krzewiasty	dąbrówka rozłogowa	bluszcz pospolity
Buk pospolity 'Purpurea'	Platan klonolistny	Bez koralowy	pigwowiec japoński	dzielżan ogrodowy	wisteria kwiecista
Pendula'					
Buk pospolity 'Rohan Obelisk'	Surmia bigoniowa	Bez koralowy	Porzeczką agrest	Dzwonki różne gat.	winobluszcz trójklapowy
cypryśnik błotny	Tulipanowiec amerykański	Budleja Dawida	porzeczką czarna	floks różne odmiany	winobluszcz pięcioklapowy
Dąb bezszypułkowy	Wiąz 'Camperdownii'	Bukszpan wieczniezielony	Porzeczką czerwoną	funkie różne odmiany	różę czepne
dąb szypułkowy	Wierzba biała	Cis pospolity	porzeczką krwistą	goździk kropkowany	
Dąb szypułkowy 'Fasigiata'	Wierzba iwa	czerecha pospolita	porzeczką złocistą	jeżówka purpurowa	
Drzewa owocowe	Wierzba krucha	Dereń biały	Róża dzika	jeżówka wąskolistna	
Głogi	wierzba pięciopęcikowa	Dereń świdwa	róża the Fairy i podobne	kocimiętka	
Głóg pośredni 'Paul's Scarlet'	Wierzba płacząca	forsycja pośrednia	Suchodrzew tatarski	Krwawnica pospolita	
Grab pospolity 'Fastigiata'	Wiśnia piłkowana 'Amanogawa'	głóg dwuszyjkowy	śnieguliczka 'Doorenbosii'	krwawnik (różne gatunki)	
		głóg jednoszyjkowy			
grusza drobnoowocowa	Wiśnia piłkowana 'Kanzan'	Głóg pośredni	tamaryszek pięciopęcikowy	lebiodka pospolita	
Jabłoni 'Ola' i inne	Wiśnia pospolita	hortensja ogrodowa	tawuła Douglasa	lilowce różne odmiany	
	'Umbraculifera'	Irga błyszcząca	tawuła japońska		
Jarząb mączny		Irga dammera 'Major'	tawuła szara 'Grefsheim'	Macierzanka	
Jarząb pospolity		irga pozioma	tawuła Van Hutte'a	Mięta nadwodna i in.	
Jarząb szwedzki		Kalina hordowina	Trzmielina 'Fortune'a'	Oset topianowaty i in.	
Jesion wyniosły		kalina koralowa	Trzmielina zwyczajna	Ostrożeń różne gat.	
Kasztanowiec biały		kalina pospolita	wierzba fińska	przegorzan pospolity	
kasztanowiec czerwony		klon palmowy	wierzba szara	przetacznik kłosowy	
Klon czerwony 'Red Sunset'		kolkwicja chińska	wierzba uszata	rogownica kutnerowata	
Klon jawor		Kruszyna pospolita	żylistek szorstki	rozchodnik okazały	
Klon polny		krzewuska cudowna	Wrzos zwyczajny	runianka japońska	
Klon polny 'Nanum'		lauowiśnia wschodnia	Janowiec lidyjski	Sadziec konopiasty	
Klon zwyczajny				szałwia omszona	
klon zwyczajny 'Crimson Sentry'				tawułka Arends	
Klon zwyczajny 'Red Royal'		lawenda wąskolistna	Rododendrony (różne gat.)	tojeść kropkowana	
Leszczyna turecka		Leszczyna pospolita	Bażyna, woskownica, borówka i inne gatunki z rodziny wrzosowatych	Tojeść pospolita	
Lipa drobnolistna		leszczyna pospolita		Wiązówka błotna	
Lipa holenderska		Leszczyna pospolita 'Purpurea'		Wierzbownica kosmata	
				zawciąg nadmorski	
				żurawki różne odmiany	



# Sadźmy byliny przyjazne owadom



Sadziec konopiasty



Dzielżan



Malwy



Macierzanka



Krwawnica



Jeżówka





Lawenda wąskolistna



Bez czarny



Lipa



Drzewa owocowe

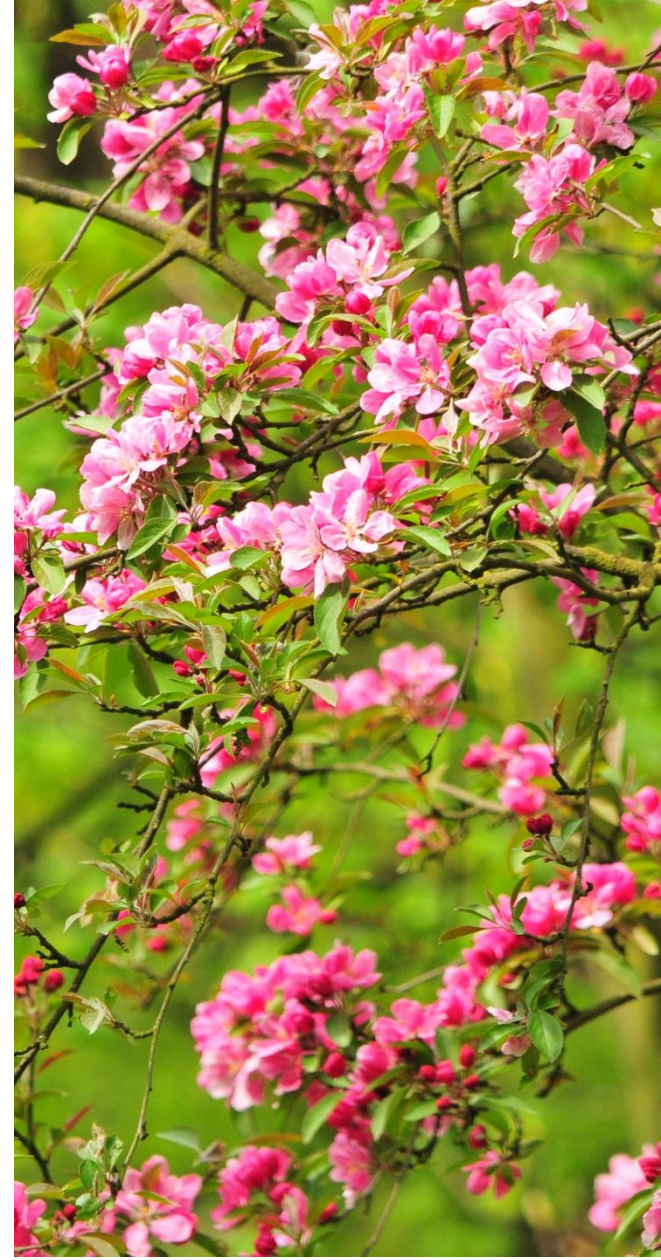
Projektujmy zielen przyjazną człowiekowi i zwierzętom





Łąka zamiast trawnika - czemu nie!





Stosujmy stare odmiany drzew owocowych, a także ozdobne odmiany śliw i jabłoni





Pozostawmy w naszym otoczeniu naturalne zakątki.





Twórzmy schronienia dla zwierząt.



# Przykładowe domki dla owadów





Porobnica



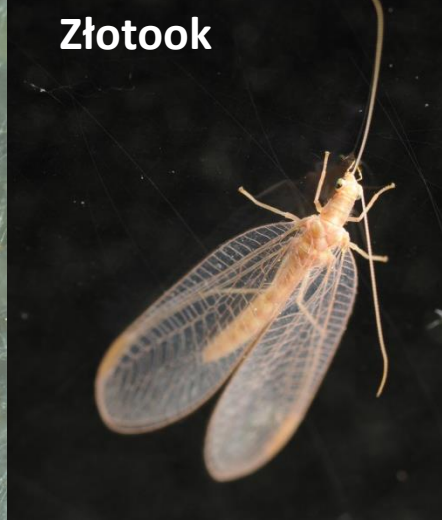
Spójnica







Omomitek



Złotook



Biedronka



Trzmiel



Pszczoła

Pomagajmy pożytecznym owadom



Sadząc kwitnące rośliny  
zapraszamy motyle do naszego ogrodu



**Oblaczek**



**Fruczek gołąbek**



**Paź królowej**



**Rusałka kratkowiec**

# Dobór materiałów

- Zamiast betonu wykorzystujemy naturalne materiały – drewno, kamień,
- Nawet w nowoczesnych układach wykorzystujemy lokalne przedmioty – drewniane beczki, kamionki, stare wozy itp.
- Nie twórzmy atrap studni, bocianich gniazd itp., elementy takie wyglądają sztucznie,
- Nie „poprawiajmy” autentycznych przedmiotów poprzez ich malowanie na wiele kolorów itp.
- Nie budujmy topornych, betonowych ogrodzeń.
- Łączmy tradycje z nowoczesnymi rozwiązaniami.
- Używajmy wyobraźni, ale eksperymentujmy z wyczuciem dobrego smaku i ładu kompozycji.





Ciekawe ogrodzenie z wykorzystaniem naturalnego kamienia.





Murek altany z naturalnego kamienia





[muratordom.pl](http://muratordom.pl)



[www.dominatura.pl](http://www.dominatura.pl)



ARCHIWUM MURATOR



[forumogrodnicze.info](http://forumogrodnicze.info)

Do budowy murów używajmy naturalnych, lokalnych materiałów.



## **Kontakt:**

Jakub Józefczuk  
ul. Paderewskiego 2/4  
59-225 Chojnów

[jakub\\_jozefczuk@o2.pl](mailto:jakub_jozefczuk@o2.pl)

## **Polecane strony internetowe:**

<http://www.zszp.pl>

<http://www.zielonaakcja.pl>

<http://www.aleje.org.pl>

## **Literatura:**

- **PRACA ZBIOROWA** Katalog roślin drzewa, krzewy, bylin, **Agencja Promocji Zieleni 2011**
- SZMIT B. 2013, Drzewa i krzewy liściaste, Ekspert w ogrodzie.
- ZAJĄCZKOWSKI K. 1985. Zadrzewienia drogowe. W: Zasady projektowania, zakładania i prowadzenia zadrzewień. Materiały szkoleniowe. Wyd. IBL. Warszawa. 79-94.
- ZAJĄCZKOWSKI K., TAŁAŁAJ Z., WĘGOREK T., ZAJĄCZKOWSKA B. 2001. Dobór drzew i krzewów do zadrzewień na obszarach wiejskich. Red. K. Zajączkowski. Wyd. IBL. Warszawa. 78 ss.