

Plan nasadzeń strefy nektarodajnej w miejscowości Czaple

Jakub Józefczuk

Spis treści

Plan nasadzeń strefy nektarodajnej w miejscowości Czaple	1
Opis koncepcji	1
Dobór gatunków	2
Wykonywanie strefy.....	2
Załączniki nr 1, 2 – Szkic i plan nasadzeń	3

OPIS KONCEPCJI

Nasadzenia były zlokalizowane wzdłuż istniejącej ścieżki historycznej poświęconej krzyżom pokutnym. Na działce znajduje się również boisko do siatkówki oraz miejsce na ognisko i altanka. Działka w części północnej graniczy z grupą drzew (jawory, klony zwyczajne itp.). Działka znajduje się na ogólnodostępnym terenie gminnym.



Rys. 1 Lokalizacja ścieżki.



DOFINANSOWANE W RAMACH MECHANIZMU
FINANSOWEGO EUROPEJSKIEGO OBSZARU
GOSPODARCZEGO 2009-2014
PROJEKT „PSZCZOŁY PROSZĄ O POMOC – KAMPANIA
NA RZECZ OCHRONY ŚRODOWISKA ŻYCIA PSZCZOŁ I
INNYCH OWADÓW ZAPYLAJĄCYCH”





Fot. 1,2 Teren przed nasadzeniami.

DOBÓR GATUNKÓW

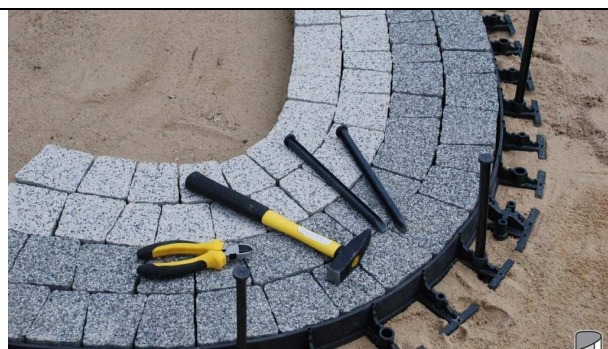
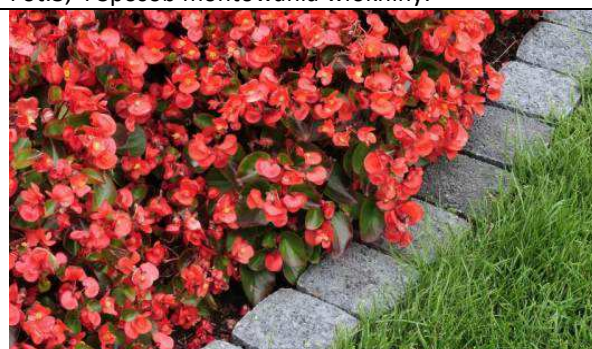
Czaple	Ilość
Wrzos różne odmiany	15
Floks (płożący)	10
Macierzanka	10
Irga pozioma	60
Żylistek	4
Krzewuszka	7
Forsycja	10
goździk skalny	5
Lawenda	22
Mahonia	4
Tawuła japońska	19
Berberys Thunberga 'Admiration'	8
Wiśnia umbraculifera	5

WYKONYWANIE STREFY

1. Przygotowanie teren pod sadzenie roślin (teren przyszłej rabaty musi być wyrównany, ziemia pozbawiona chwastów oraz kamieni),
2. Wyznaczenie granic i kształtu rabaty na podstawie planu.
3. Wykonanie obrzeży rabaty (np. z kamieni, krawężników, palisady drewnianej lub gotowych prefabrykatów).
4. Włókninę należy przytwierdzić do podłoża szpilkami (można użyć szpilek do styropianu).
5. Na włókninie ustawiamy rośliny i wycinamy otwory, w których będziemy sadzić rośliny.
6. Po posadzeniu roślin włókninę zasypujemy korą, zrębkami bądź żwirem.



Fot.3, 4 Sposób montowania włókniny.



Fot.5, 6 Różne typy obrzeży trawnikowych.



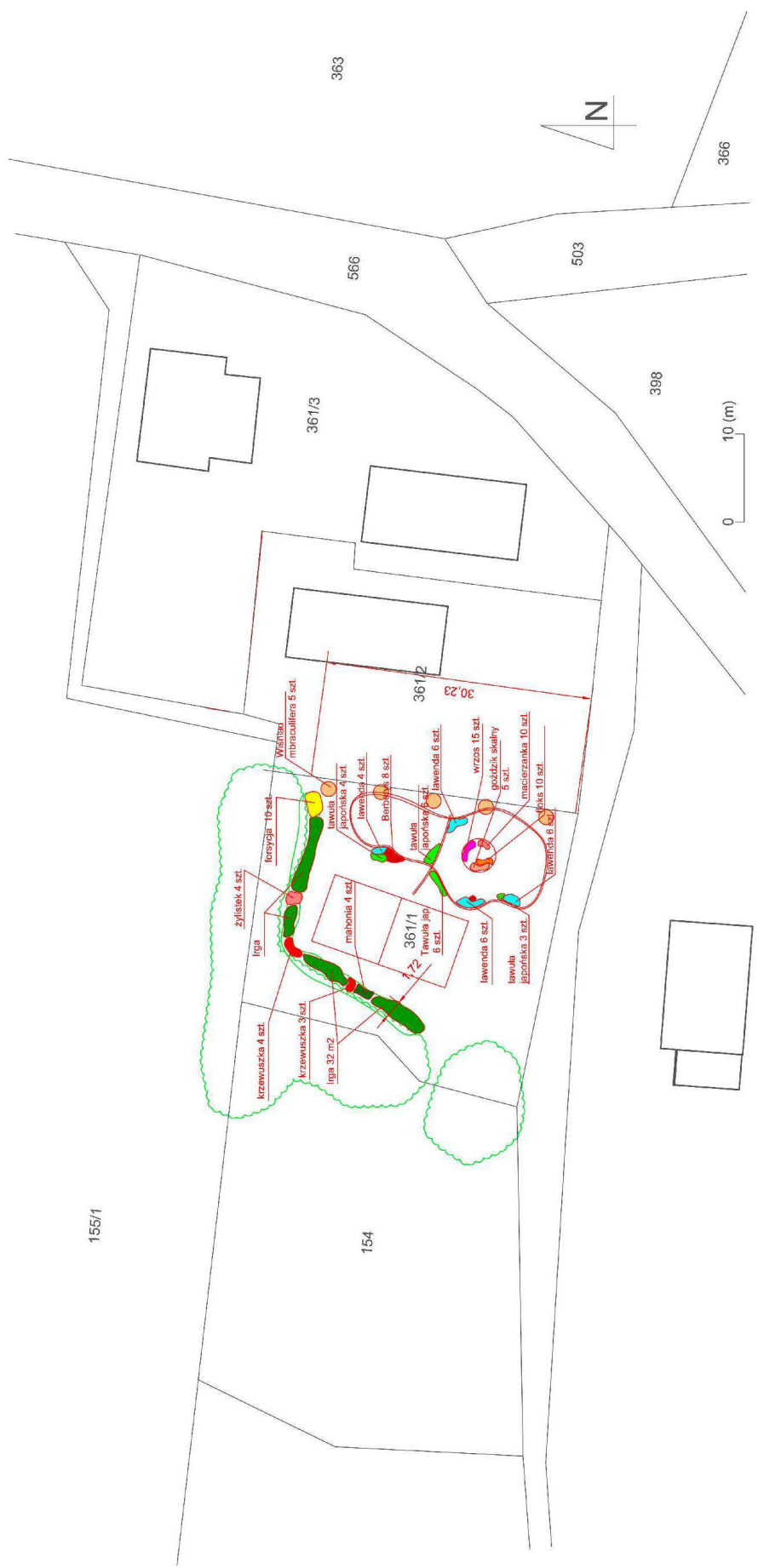
Fot. 7 Sadzenie roślin na włókninie.

Fot. 8 Stosowanie kory hamuje rozwój chwastów.

ZAŁĄCZNIKI NR 1, 2 – SZKIC I PLAN NASADZEŃ



Rys. 1 Szkic (wizualizacja nasadzeń).



		Imię i nazwisko:	Specjalność:	Data: 05.2014
Autorzy:		mgr inż. Jaku Józefczuk	architekt krajobrazu	
Inwestycja:		Projekt zagospodarowania strefy niekierodajnej w m. Czaple		
Obiekt:		DZIAŁKA NR 361/1	Nazwa rysunku: OGÓLNY PLAN NASADZEN	