

Plan nasadzeń strefy nektarodajnej w miejscowości Dziadkowo (gmina Cieszków)

mgr inż. arch. krajobrazu Jakub Józefczuk

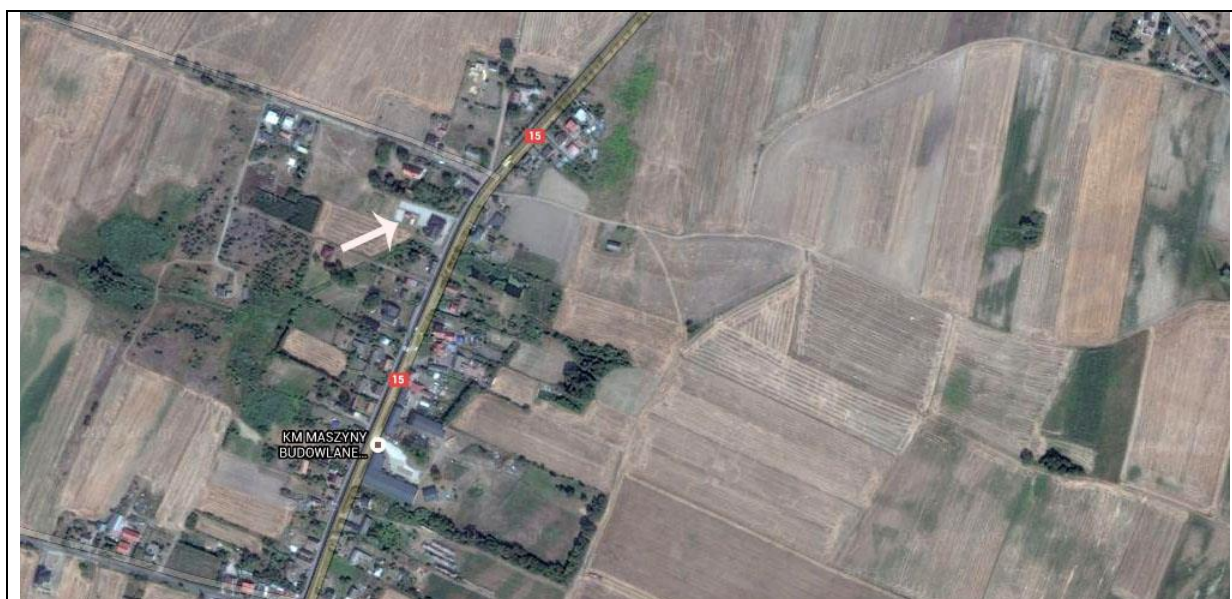
Spis treści

| | |
|--|---|
| Plan nasadzeń strefy nektarodajnej w miejscowości Dziadkowo (gmina Cieszków) | 1 |
| Opis koncepcji | 1 |
| Dobór gatunków | 2 |
| Wykonywanie strefy..... | 2 |
| Załączniki nr 1, 2 – Szkic i plan nasadzeń | 3 |

OPIS KONCEPCJI

Nasadzenia zostały zlokalizowane na rozległej działce przy świetlicy wiejskiej o powierzchni ok. 40 arów. Za budynkiem znajduje plac z altaną, boiskiem do koszykówki oraz wydzielonym miejscem zabaw dla dzieci. Do obsadzenia zaproponowano niewielką, trójkątną rabatę przed budynkiem, teren wzdłuż ogrodzenia przy północnej granicy działki, teren w pobliżu altany oraz trawnik przy schodach prowadzących do świetlicy od strony drogi krajowej.

Trójkątną rabatę obsadzono krzewami róży 'Nozomi', lawendą wąskolistną oraz wiśnią 'Amanogawa'. Wzdłuż ogrodzenia posadzono szpaler wiśni 'Amanogawa', tymi drzewami posadzono również altanę. Przed szpalerem wiśni stworzono grupę krzewów: irgi i róży pomarszczonej. Na placu zabaw posadzono wiśnię 'Kanzan' o szerszej koronie.



Rys 1 Lokalizacja nasadzeń (źródło mapy Google).



Fot. 1,2, 3,4 Miejsca przyszłych nasadzeń

DOBÓR GATUNKÓW

| Dziadkowo | Ilość sztuk | Rozstaw |
|--------------------------|-------------|------------|
| Róża Nozomi | 40 | 0,7m |
| Wiśnia Amanogawa | 11 | co 5 - 7 m |
| Wiśnia Kanzan | 1 | co 5 - 7 m |
| Lawenda wąskolistna | 8 | 0,7m |
| Róża pomarszczona 'Rubra | 30 | 0,7m |
| Irga 'Parkteppich' | 20 | 0,7m |
| Paliki i osłonki | 12 | - |

WYKONYWANIE STREFY

1. Przygotowanie teren pod sadzenie roślin (teren przyszłej rabaty musi być wyrównany, ziemia pozbawiona chwastów oraz kamieni),
2. Wyznaczenie granic i kształtu rabaty na podstawie planu.
3. Wykonanie obrzeży rabaty (z gotowych prefabrykatów).
4. Po posadzeniu roślin włókninę zasypujemy korą, zrębkami bądź żwirem.

ZAŁĄCZNIKI NR 1, 2 – SZKIC I PLAN NASADZEŃ



Rys. 1 Wizualizacja nasadzeń.

