

Dobre praktyki ochrony i tworzenia siedlisk  
dla owadów zapylających na terenach  
wiejskich w projekcie

*PSZCZOŁY PROSZĄ O POMOC –*

*kampania na rzecz ochrony środowiska życia  
pszczół i innych owadów zapylających*



**Małgorzata Bochyńska**

Konferencja pn. „Ochrona owadów zapylających warunkiem  
zachowania ekosystemów i produkcji żywności”

Opole, 14.03.2016



DOFINANSOWANE W RAMACH MECHANIZMU  
FINANSOWEGO EUROPEJSKIEGO OBSZARU  
GOSPODARCZEGO 2009-2014  
PROJEKT „PSZCZOŁY PROSZĄ O POMOC – KAMPANIA  
NA RZECZ OCHRONY ŚRODOWISKA ŻYCIA PSZCZÓŁ I  
INNYCH OWADÓW ZAPYLAJĄCYCH”



# Strefy nektarodajne na terenach wiejskich woj. dolnośląskiego

- 10 miejscowości, w których zostały wykonane pokazowe ścieżki edukacyjne - półnaturalne ogródki z rodzimymi gatunkami roślin oraz z miejscami dogodnymi do rozrodu zapylaczy np. domkami/hotelikami

## **Tworzenie strefy nektarodajnej:**

- wypracowanie wspólnie z mieszkańcami koncepcji strefy nektarodajnej podczas warsztatu
- zakup materiałów do nasadzeń /rośliny, włóknina, paliki/
- wykonanie nasadzeń
- rekomendacje do pielęgnacji i utrzymania.

# Pożyteczne gatunki dużych drzew

- Brzozy
- Buk zwyczajny
- Dąb szypułkowy i bezszypułkowy
- Jarząb szwedzki, mączny
- Jesion wyniosły
- Kasztanowiec
- Klon zwyczajny, jawor, polny
- Lipa drobnolistna i szerokolistna
- Platan klonolistny,
- Wierzba krucha i biała



# Pożyteczne gatunki małych drzew

- Drzewa owocowe
- Jarzęb pospolity
- Czeremcha pospolita
- Głóg



# Pożyteczne gatunki krzewów

- Berberys
- Budleja
- Róża
- Leszczyna
- Porzeczka
- Kalina koralowa
- Wiśnia
- Lilak (tzw. bzy)
- Dereń
- Forsycja
- Pigwowiec
- Krzewiuszka
- Żylistek
- Lawenda
- Tawuła
- Irga



# Pożyteczne żywopłoty

- Grab pospolity
- Buk zwyczajny
- Cis
- Ligustr pospolity



# Pożyteczne byliny

- chaber bławatek
- czarcikęs łąkowy
- dąbrówka rozłogowa
- dziurawiec
- farbownik lekarski
- gajowiec
- jasnota
- jeżówka
- kocimiętka właściwa
- koniczyna
- lawenda
- Inica pospolita
- macierzanka
- malina właściwa
- melisa lekarska
- miodunka
- orlik
- oset
- ostrzeń górski
- pierwiosnek
- przegorzan kulisty
- pysznogłówka purpurowa
- rezeda
- róża
- siedmiopalecznik błotny
- szafwia lekarska
- słonecznik bulwiasty
- ślaz (malwa)
- śliwa
- tojad
- wiciokrzew
- wierzba
- żywokost lekarski



# Stowarzyszenie mieszkańców wsi Godzięcin

- Nasadzenia zostały zaplanowane na wąskim pasie terenu, przed placem zabaw znajdującym się w pobliżu świetlicy wiejskiej, powierzchnia rabaty wynosi 70 m<sup>2</sup> , stworzona rabata ma mieć formę ekotonu
- Irga, Tawuła, Pigwowiec, Wiśnia, Berberys, Budleja Dawida, Lawenda, Pęczerznica kalinolistna





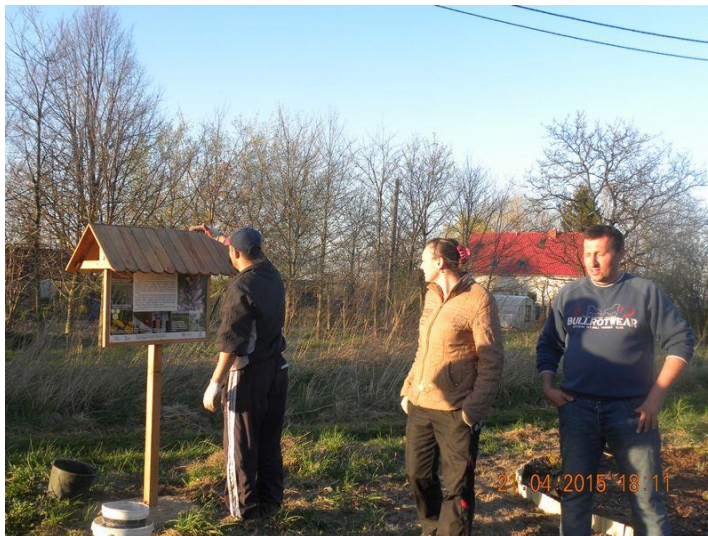
# Stowarzyszenie Czaple – wieś z przyszłością

- Nasadzenia były zlokalizowane wzdłuż istniejącej ścieżki historycznej poświęconej krzyżom pokutnym. Na działce znajduje się również boisko do siatkówki oraz miejsce na ognisko i altanka
- Wrzos, Floks (płożący), Macierzanka, Irga, Żylistek, Krzewuszka, Forsycja, Goździk skalny, Lawenda, Mahonia, Tawuła, Berberys, Wiśnia



# Grupa nieformalna – Nasz Ernestynów

- Nasadzenia były zlokalizowane na ogólnodostępnym placu w centrum miejscowości Ernestynów, teren znajduje się na północ od boiska sportowego, palcu zabaw oraz terenu przeznaczonego pod integrację mieszkańców
- Irga, Lawenda, Krzewuszka, Jarząb pospolity, Lilak, Pigwowiec, Tawuła, Berberys, Budleja, Wiśnia



# Stowarzyszenie Wolimierz

- Nasadzenia zlokalizowane na działce położonej w centrum miejscowości. Powierzchnia całej działki wynosi 13 arów, działka ta w części jest zagospodarowana jako miejsce spotkań mieszkańców
- Berberys, Tawuła, Lawenda, Irga, Śliwa, Żylistek, Krzewuszką, Macierzanka



# Stowarzyszenie Strupinianie ze Strupiny

- Nasadzenia zostały zlokalizowane na dwóch działkach, na pierwszej znajdują się budynki szkoły, druga działka to trójkątny skwer w centrum miejscowości. Strupina jest miejscowością tematyczną poświęconą różom, co zostało uwzględnione podczas tworzenia koncepcji nasadzeń.
- Róża w różnych odmianach, Irga, Lawenda



# Grupa nieformalna - Konradówka

- Nasadzenia zostały zlokalizowane w pobliżu placu zabaw. Tren graniczy z placem zabaw, a w pobliżu rośnie pomnikowy dąb „Konrad”, z uwagi na złą jakość podłoża (duża ilość gruzu i gliny) zastosowano odmiany tolerancyjne względem wymagań siedliskowych
- Berberys, Tawuła, Lawenda wąskolistna, Jabłoń



# Koło Gospodyń wiejskich w Trzebieni

- Nasadzenia zostały zlokalizowane na terenie przy Domu Ludowym „Jarzębina, z uwagi na duże nasłonecznienie i piaszczystą glebę zdecydowano się na posadzenie gatunków tolerancyjnych względem siedliska, nasadzenia mają formę nieregularnych grup, które będą kwitły w różnych okresach czasu
- Śnieguliczka, Pęczerznica, Dereń, Berberys, Pigwowiec, Lipa, Jarząb pospolity, Oliwnik wąskolistny



# Stowarzyszenie Chrzanowy Ogród w Chrzanowie

- Nasadzenia zostały zlokalizowane na dawnej działce użytkowanej rolniczo, która została przekazana przez gminę lokalnej społeczności, od południa działka graniczy z asfaltowym boiskiem, w pobliżu znajduje się świetlica wiejska
- Róża, wiśnia, Lawenda, Aronia, Porzeczka, Borówka, mieszanka traw



# Stowarzyszenie Leśne Dziady w Dziadkowie

- Nasadzenia zostały zlokalizowane na rozległej działce przy świetlicy wiejskiej o powierzchni ok. 40 arów, do obsadzenia zaproponowano trójkątną rabatę przed budynkiem, teren wzdłuż ogrodzenia przy północnej granicy działki, teren w pobliżu altany oraz trawnik przy schodach prowadzących do świetlicy
- Róża, Wiśnia, Lawenda, Igra



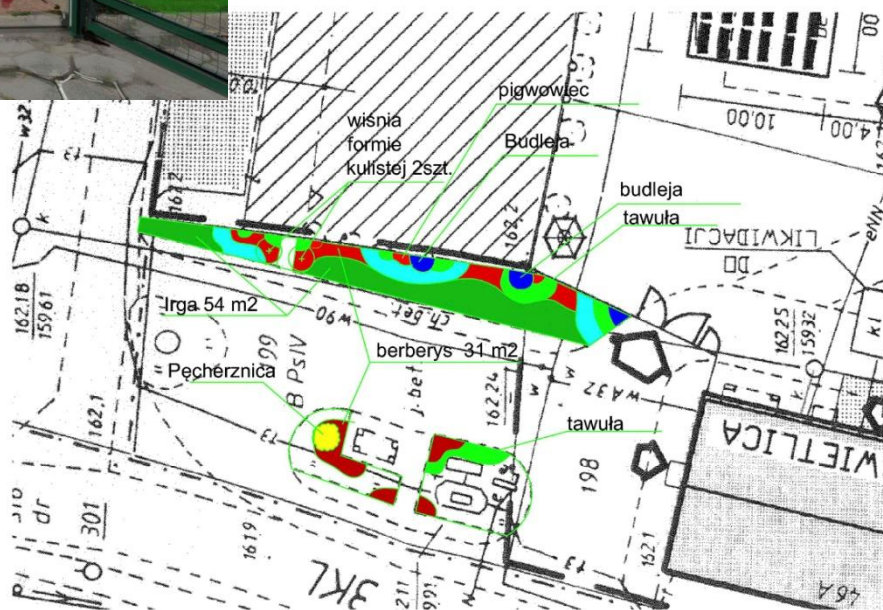


# Grupa nieformalna – Pawłowice Wielkie

- Nasadzenia zostały zlokalizowane na rozległej działce udostępnionej społeczności lokalnej przez gminę. W pobliżu ma zostać utworzone boisko typu Orlik, nasadzenie zaprojektowano w formie szpaleru drzew i grup krzewów
- Buk, Wiśnia, Śliwa, Róża, Tawuła



# Plan, wizualizacja i rekomendacje



Legenda	
	Granica opracowania
	Granica działki
	Nizina gatunku
	Drzewo kłosa
	Drzewo liściaste
	Drzewo do usunięcia
	Krzew projektowany
	Krzew grupy krzewów



0 10 (m)

# Dobre praktyki tworzenia stref nektarodajnych w woj. opolskim

- Zgłoszenie udziału w warsztatach oraz nasadzeniach roślin nektarodajnych
- **Organizacje działające na rzecz lokalnego środowiska, rady sołeckie, lokalne grupy odnowy wsi**
- Warunkiem udziału w projekcie jest udział społeczności lokalnej w planowaniu, projektowaniu nasadzeniu strefy nektarodajnej oraz jej wykonaniu, a także późniejszej pielęgnacji
- Strefa nektarodajna to obszar, na którym zostaną nasadzone zioła, krzewy, drzewa oraz inne rośliny nektarodajne, która będzie wykonana jako miejsce do edukacji
- **Strefa nektarodajna powinna być zlokalizowana na terenie publicznym w miejscowości lub w jej bezpośrednim sąsiedztwie**
- mogą to być np. tereny zielone w centrum miejscowości lub przy szkole, świetlicy, boisku, lokalnym stawie, parku wiejskim, łące
- Wybrane miejscowości będą zobowiązane do uzyskania formalnej zgody właściciela, zarządcy lub użytkownika terenu, na etapie zgłoszenia

# **Fundacja Ekologiczna „Zielona Akcja”**

59-220 Legnica, Al. Orła Białego 2,  
tel. 76 723 81 01, fax. 76 721 24 96

[bochynska@zielonaakacja.pl](mailto:bochynska@zielonaakacja.pl)

[www.pszczoly.zielonaakacja.pl](http://www.pszczoly.zielonaakacja.pl)

[www.facebook.com/Pszczoly-proszą-o-pomoc](https://www.facebook.com/Pszczoly-proszą-o-pomoc)

