

Plan nasadzeń strefy nektarodajnej w miejscowości Strupina (gmina Prusice)

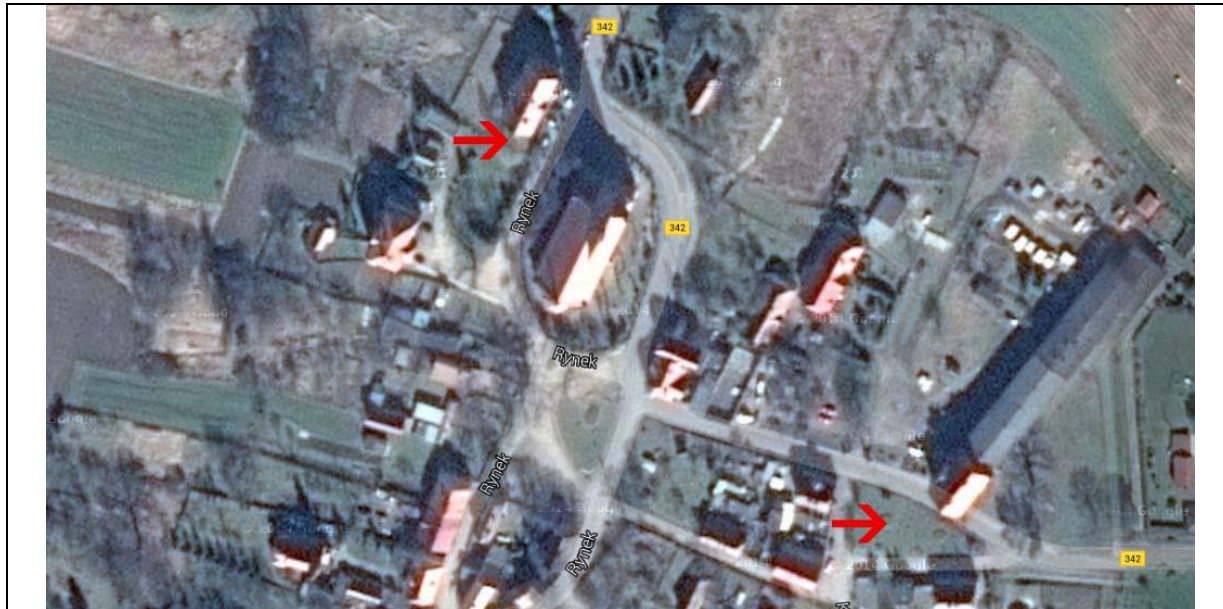
mgr inż. arch. krajobrazu Jakub Józefczuk

Spis treści

Plan nasadzeń strefy nektarodajnej w miejscowości Strupina (gmina Prusice).....	1
Opis koncepcji	1
Dobór gatunków	2
Wykonywanie strefy.....	2
Załączniki nr 1, 2 – Szkic i plan nasadzeń	4

OPIS KONCEPCJI

Nasadzenia zostały zlokalizowane na dwóch działkach w miejscowości Strupina. Numery działek to 022002_5.0022.47/2 oraz 022002_5.0022.34. Na pierwszej z wymienionych działek znajdują się budynki szkoły. Druga działka to trójkątny skwer w centrum miejscowości. Strupina jest miejscowością tematyczną poświęconą różom, co zostało uwzględnione podczas tworzenia koncepcji nasadzeń.



Rys 1 Lokalizacja nasadzeń (źródło mapy Google).

Przy szkole nasadzenia mają być wykonane na powierzchni ok. 100 m², która znajduje się na południowy zachód od budynku. Teren ma być obsadzony roślinami okrywowymi – irgą poziomą oraz różą pomarszczoną, która ma tworzyć nieco wyższy pas od strony ogrodzenia. Oba gatunki cechuje duża tolerancja

co do warunków siedliskowych, w tym zacinienie, co jest szczególnie ważne biorąc pod uwagę rosnącą w pobliżu wierzbę.

Na skwerze w centrum miejscowości stworzono 4 klomby, które zostaną obsadzone różami. Dodatkowo nasadzenia uzupełniono lawendą.



Fot. 1 Miejsca przyszłych nasadzeń (przy szkole).



Fot. 2 Wizualizacja nasadzeń.



Fot. 3,4 Skwer w centrum miejscowości.



DOBÓR GATUNKÓW

Nazwa towaru	Powierzchnia	Ilość sztuk
włóknina P50	200m ²	100
róża pomarszczona	43m ²	30
irga pozioma	29m ²	50
róża w odmianie	65m ²	130
lawenda wąskolistna	15m ²	30

Zrębki do podsypywania nasadzeń, ziemia urodzajna – we własnym zakresie.

WYKONYWANIE STREFY

1. Przygotowanie teren pod sadzenie roślin (teren przyszłej rabaty musi być wyrównany, ziemia pozbawiona chwastów oraz kamieni),
2. Wyznaczenie granic i kształtu rabaty na podstawie planu.
3. Wykonanie obrzeży rabaty (np. z kamieni, krawężników, palisady drewnianej lub gotowych prefabrykatów).

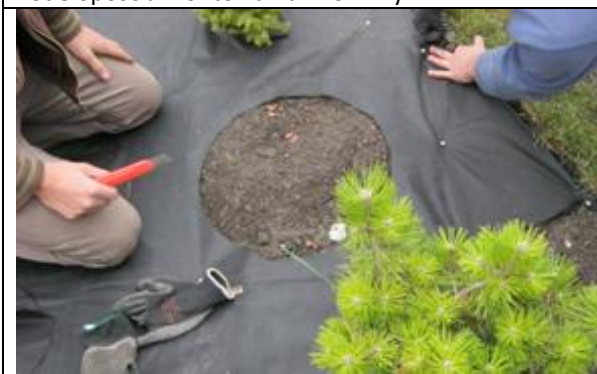
4. Włókninę należy przytwierdzić do podłoża szpilkami (można użyć szpilek do styropianu).
5. Na włókninie ustawiamy rośliny i wycinamy otwory, w których będziemy sadzić rośliny.
6. Po posadzeniu roślin włókninę zasypujemy korą, zrębkami bądź żwirem.



Fot.3 Sposób montowania włókniny.



Fot. 4 Obrzeże trawnikowe z kostki brukowej.

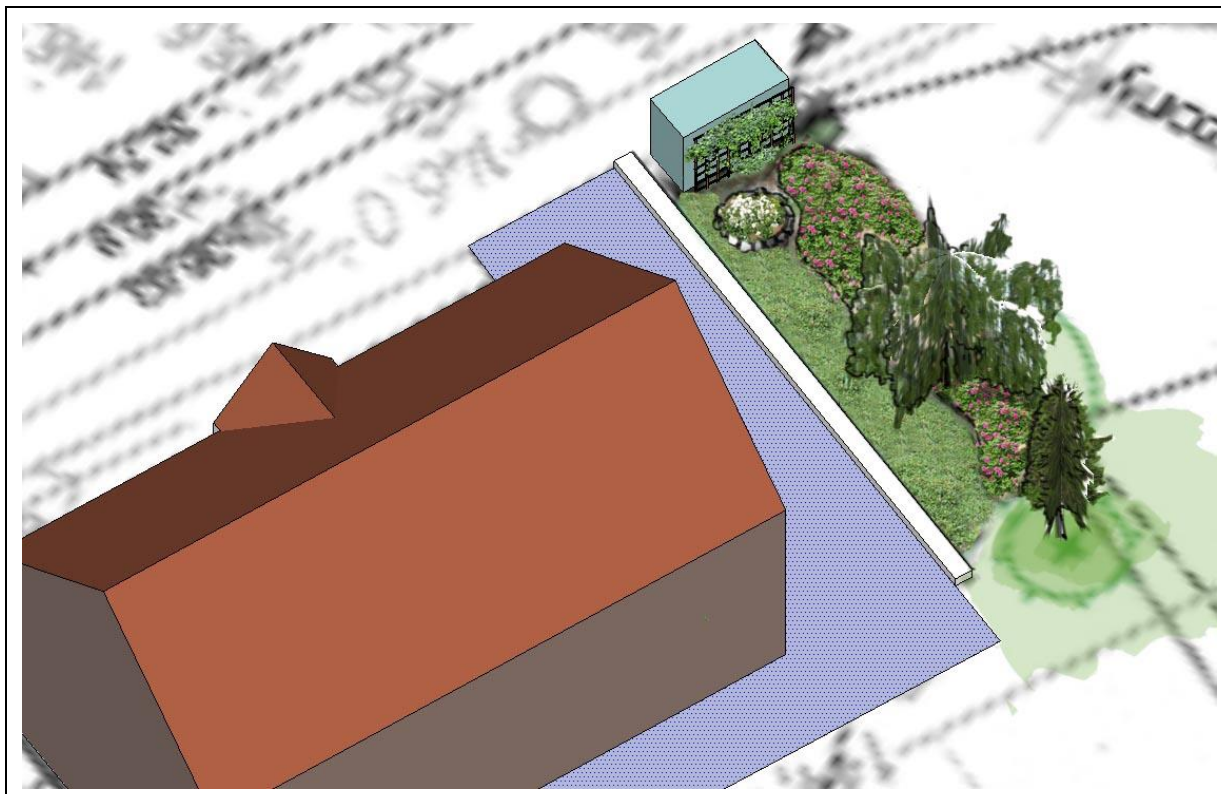


Fot. 5 Sadzenie roślin na włókninie.



Fot. 6 Stosowanie kory lub zrębków hamuje rozwój chwastów.

ZAŁĄCZNIKI NR 1, 2 – SZKIC I PLAN NASADZEŃ



Rys. 1 Wizualizacja nasadzeń przy szkole.



Rys. 2 Wizualizacja nasadzeń skweru w centrum miejscowości.

PROPONOWANE GATUNKI:

IRGA POZIOMA



RÓŻA

POMARSZCZONA



BLUSZCZ

POSPOLITY



ST. ROSTA TRZEBNICKI
Powiatowy Ośrodek Dokumentacji
Geodezyjnej i Kartograficznej
W obszarze oznaczonym linią przerywaną (grubą)
dokonano aktualizacji treści mapy zasadniczej.
Dokumenty z pomiaru uzupełniającego z 2013
do zasobu pomiarowego w dniu 17.10.2013
i zaawidencjonowane bad nr 1991-46/2013
Niniejsza mapa służy do celów projektowych.
Projektant nie odpowiada za ewentualne
pozwolenie na prace budowlane, wykopanie
i inwentaryzacji powykonawczej, przez
uprawnione do wykonywania prac geodezyjnych
Trzebnica, 17.10.2013 r. [Signature]
[Stamp]

0 10 m



38/1

35

36

180

34

197

16/10

33/5

0 10 (m)

RÓŻA WHITE FAIRY

BUKSZPAN

BUKSZPAN

RÓŻA WHITE FAIRY

KAMIENNE
OBRZEŻE

LAWENDA

RÓŻA THE FAIRY

KAMIENNE
OBRZEŻE

LAWENDA

RÓŻA THE FAIRY

BUKSZPAN

RÓŻA WHITE FAIRY

ŁAWKI

ŻYWIOPŁÓT Z
LIGUSTRA

DOFINANSOWANE W RAMACH MECHANIZMU
FINANSOWEGO EUROPEJSKIEGO OBSZARU
GOSPODARZECZEGO 2009-2014
PROJEKT „PSZCZOŁY PROSZĄ O POMOC – KAMPANIA
NA RZECZ OCHRONY ŚRODOWISKA ŻYCIA PSZCZOŁ I
INNYCH OWADÓW ZAPYLAJĄCYCH”

