

# Plan nasadzeń strefy nektarodajnej w miejscowości Ernestynów

Jakub Józefczuk

## Spis treści

Opis koncepcji .....	1
Dobór gatunków .....	2
Wykonywanie strefy.....	2
Załączniki nr 1, 2 – Szkic i plan nasadzeń .....	3

## OPIS KONCEPCJI

Nasadzenia były zlokalizowane na ogólnodostępnym placu w centrum miejscowości Ernestynów (działka nr 255/37). Teren znajduje się na północ od boiska sportowego, palcu zabaw oraz terenu przeznaczanego pod integrację mieszkańców -znajduje się tam miejsce pod ognisko, boisko do siatkówki i koszykówki, wiata. Obecnie plac porośnięty jest wysoką trawą i pokrzywami.



Rys. 1 Lokalizacja ścieżki.



DOFINANSOWANE W RAMACH MECHANIZMU  
FINANSOWEGO EUROPEJSKIEGO OBSZARU  
GOSPODARCZEGO 2009-2014  
PROJEKT „PSZCZOŁY PROSZĄ O POMOC – KAMPANIA  
NA RZECZ OCHRONY ŚRODOWISKA ŻYCIA PSZCZOŁ I  
INNYCH OWADÓW ZAPYLAJĄCYCH”



Nasadzenia w ramach tworzenia ścieżki nektarodajnej uwzględniły szpaler klonów, który został posadzony przez mieszkańców, a także przebieg projektowanych ścieżek. Układ nasadzeń opiera się na kolistych rabatach w formie klombu. Na zewnątrz sadzono niższe krzewy, w centrum okręgu wyższe krzewy oraz drzewa. Nasadzenia takie pozwalają są łatwe w utrzymaniu.



Fot. 1,2 Teren przed nasadzeniami.

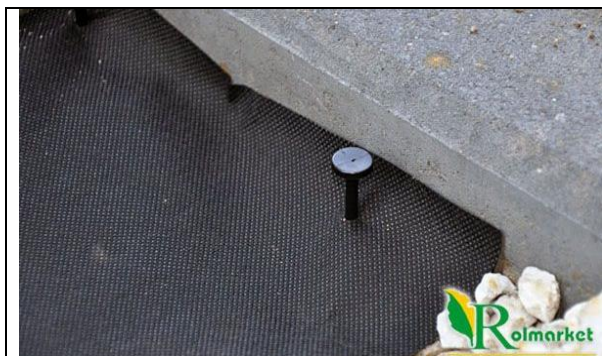
## DOBÓR GATUNKÓW

Ernestynów	Ilość
Irga pozioma lub lawenda	35
Krzewuszka	5
Jarząb pospolity	5
Lilak	5
Pigwowiec	3
Tawuła japońska	40
Berberys Thunberga 'Admiration'	14
Budleja	3
Wiśnia umbraculifera	1
Wiśnia Pissardi	1

## WYKONYWANIE STREFY

1. Przygotowanie teren pod sadzenie roślin (teren przyszłej rabaty musi być wyrównany, ziemia pozbawiona chwastów oraz kamieni),
2. Wyznaczenie granic i kształtu rabaty na podstawie planu.
3. Wykonanie obrzeży rabaty (np. z kamieni, krawężników, palisady drewnianej lub gotowych prefabrykatów.
4. Włókninę należy przytwierdzić do podłoża szpilkami (można użyć szpilek do styropianu).
5. Na włókninie ustawiamy rośliny i wycinamy otwory, w których będziemy sadzić rośliny.

6. Po posadzeniu roślin włókninę zasypujemy korą, zrębkami bądź żwirem.



Fot.3, 4 Sposób montowania włókniny.



Fot.5, 6 Różne typy obrzeży trawnikowych.

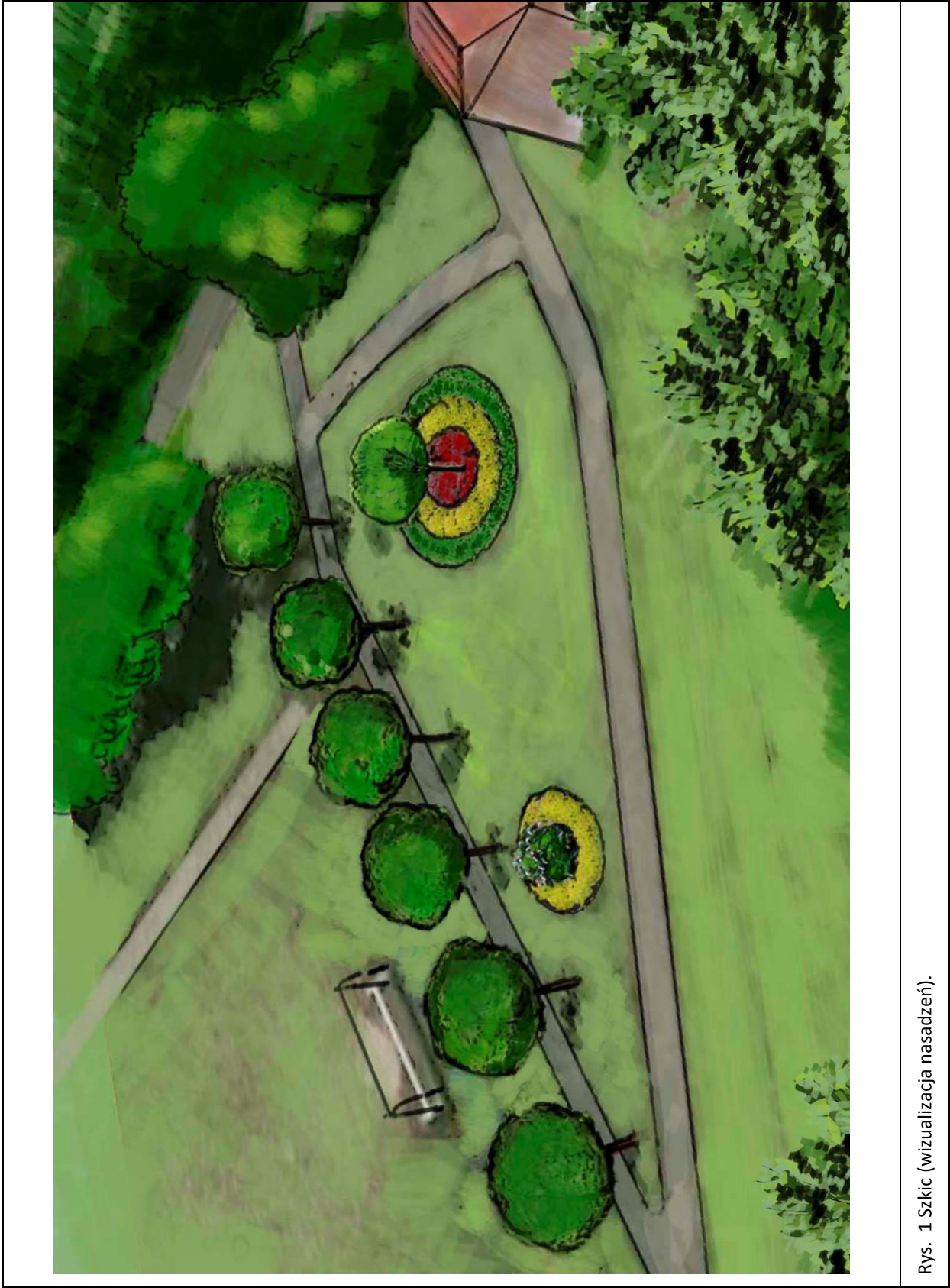


Fot. 7 Sadzenie roślin na włókninie.



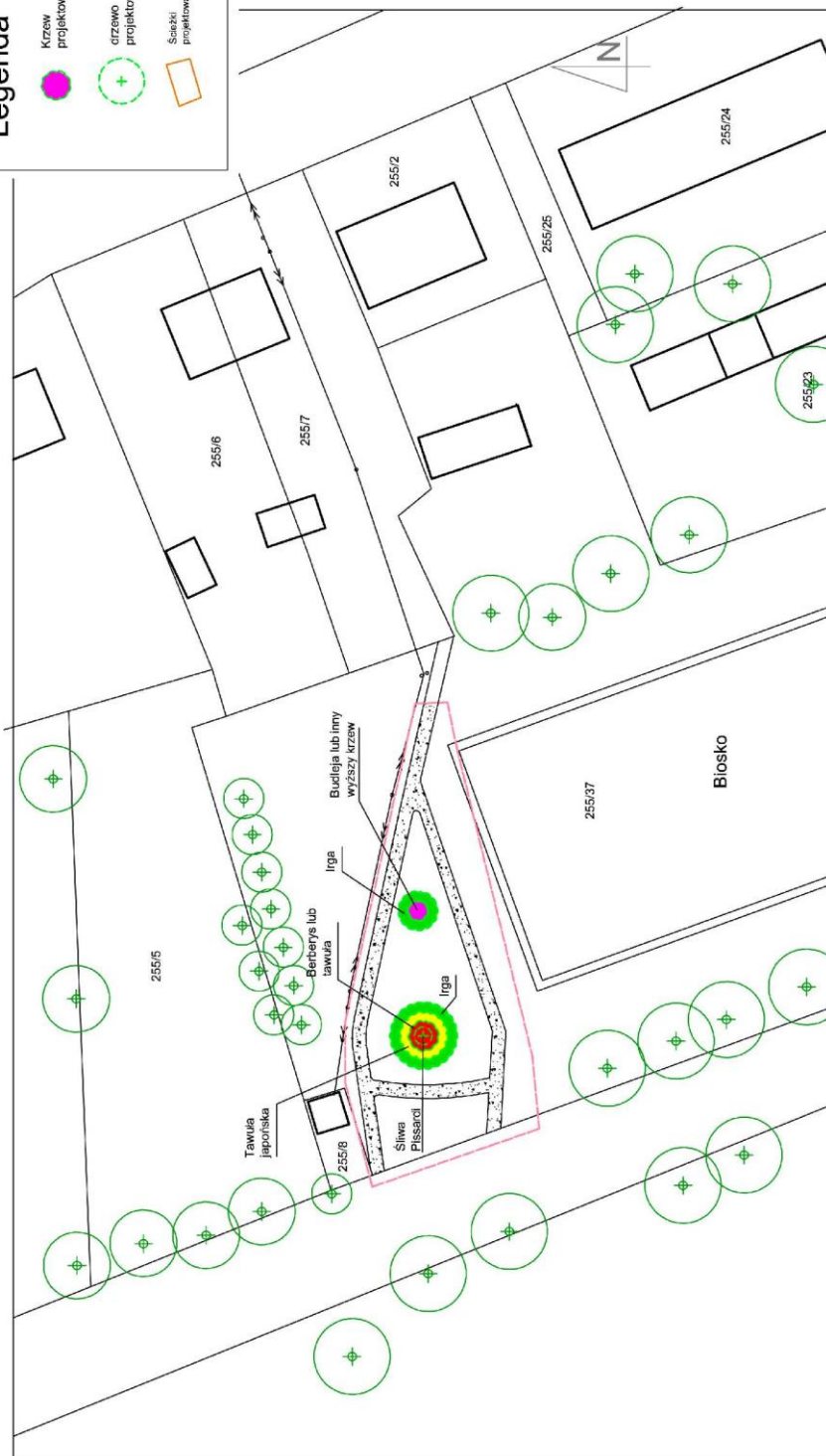
Fot. 8 Stosowanie kory hamuje rozwój chwastów.

ZAŁĄCZNIKI NR 1, 2 – SZKIC I PLAN NASADZEŃ



Rys. 1 Szkic (wizualizacja nasadzeń).

Legenda	
	Granica opracowania
	Drzewo gliste
	Drzewo liściaste
	Drzewo do usunięcia
	Krzew, grupy krzewów
	Krzew projektowany
	Drzewo projektowane
	Sieki projektowane



Autorzy:	mgr inż. Jaku Józefczuk	Specjalność:	architekt krajobrazu	Data:	09.2014
Investycja:	Projekt zagospodarowania strefy nektarodajnej w m. Ernestynów				
Obiekt:	DZIAŁKA NR 255/37	Nazwa rysunku:	OGÓLNY PLAN NASADZEN		



DOTYMANISOWANIE W RAMACH MECHANIZMU  
FINANSOWEGO EUROPEJSKIEGO OBSZARU  
GOSPODARZECZEGO 2009-2014  
PROJEKT „PSZCZOLY PROSZĄ O POMOC – KAMPANIA  
NA RZECZ OCHRONY ŚRODOWISKA ŻYCIA PSZCZÓŁ I  
INNYCH OWADÓW ZAPYLAJĄCYCH”