

Plan nasadzeń strefy nektarodajnej w miejscowości Wolimierz

Jakub Józefczuk

Spis treści

Plan nasadzeń strefy nektarodajnej w miejscowości Wolimierz	1
Opis koncepcji	1
Dobór gatunków	2
Wykonywanie strefy.....	2
Załączniki nr 1, 2 – Szkic i plan nasadzeń	3

OPIS KONCEPCJI

Nasadzenia będą zlokalizowane na działce gminnej nr 170, obręb nr 13, położonej w centrum miejscowości. Powierzchnia całej działki wynosi 13 arów. Obecnie działka ta w części jest zagospodarowana jako miejsce spotkań mieszkańców. Znajdują się tam drewniane stoły, ławy, oraz miejsce pod ognisko. Dość duży jej fragment został przeznaczony pod plac zabaw (plac został dodatkowo wygradzony).



Rys 1 Lokalizacja nasadzeń (źródło mapy Google).

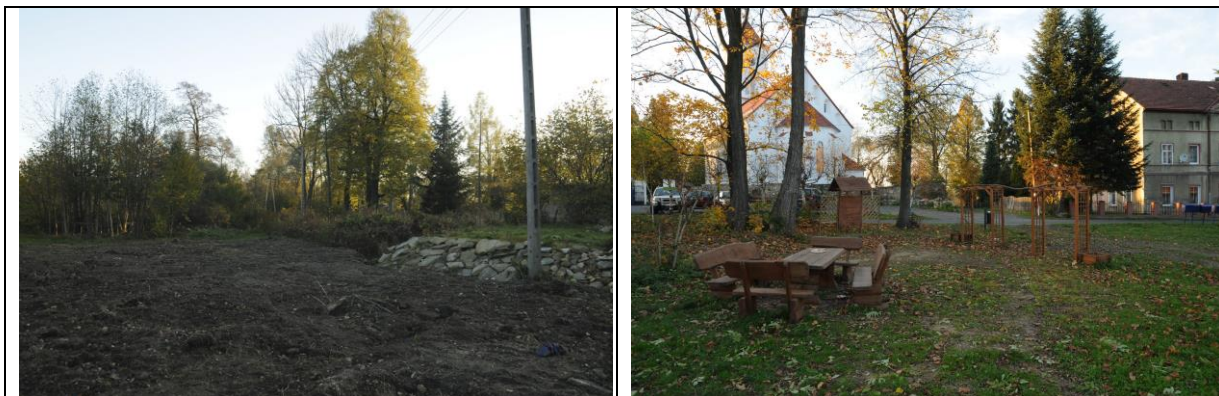


DOFINANSOWANE W RAMACH MECHANIZMU
FINANSOWEGO EUROPEJSKIEGO OBSZARU
GOSPODARCZEGO 2009-2014
PROJEKT „PSZCZOŁY PROSZĄ O POMOC – KAMPANIA
NA RZECZ OCHRONY ŚRODOWISKA ŻYCIA PSZCZOŁ I
INNYCH OWADÓW ZAPYLAJĄCYCH”



Nasadzenia mają być wykonane na stworzonej tam skarpie. Dodatkowo uzupełniony zostanie istniejący układ zieleni, który ma wydzielić stworzoną przestrzeń od strony południowo – zachodniej. W tym miejscu działka graniczy z zabudową gospodarczą, która zostanie przesłonięta trejami i szpalerem drzew.

Nasadzenia mają mieć formę dwóch pasów, biegnących wzdłuż utworzonej skarpy. Pierwszy z nich ma być obsadzony nektarodajnymi krzewami (irga, berberys itp.). Drugi pas nasadzeń zostanie wkomponowany w kamienną opaskę skarpy. Mają się tam znaleźć niskie byliny. Całość rabaty ma mieć formę ogrodu skalnego.



Fot. 1,2 Miejsca przyszłych nasadzeń.

DOBÓR GATUNKÓW

Gatunek	Wieżba sadzenia	liczba sztuk
Berberys Thunberga w odmianach: Antropurpurea Nana; Bagatelle lub Bogozam	co 0,5 m	10
Tawuła japońska w odmianie Goldflame lub podobnej	co 0,5 m	15
Lawenda wąskolistna	co 0,5 m	16
Irga Dammera lub Major	co 0,5 m	24
Śliwa Pissardii	co 4-5m	4
Bluszcz pospolity	co 0,5 m	4
Żylistek	co 0,5 m	5
Krzewuszka	co 0,5 m	5
Różne byliny (macierzanka, floks, gęsiówka, goździk skalny itp.).	10 szt. na 1m2	

WYKONYWANIE STREFY

1. Przygotowanie teren pod sadzenie roślin (teren przyszłej rabaty musi być wyrównany, ziemia pozbawiona chwastów oraz kamieni),
2. Wyznaczenie granic i kształtu rabaty na podstawie planu.
3. Wykonanie obrzeży rabaty (np. z kamieni, krawężników, palisady drewnianej lub gotowych prefabrykatów).

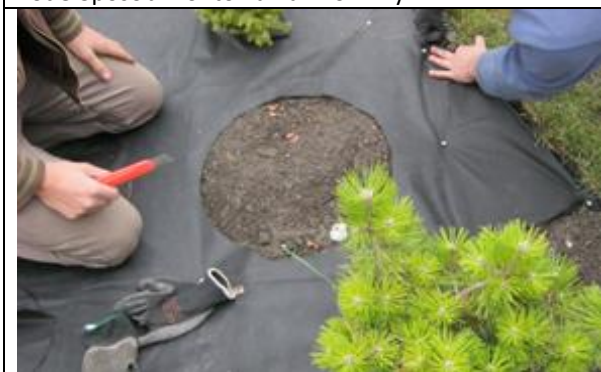
4. Włókninę należy przytwierdzić do podłoża szpilkami (można użyć szpilek do styropianu).
5. Na włókninie ustawiamy rośliny i wycinamy otwory, w których będziemy sadzić rośliny.
6. Po posadzeniu roślin włókninę zasypujemy korą, zrębkami bądź żwirem.



Fot.3 Sposób montowania włókniny.



Fot. 4 Obrzeże trawnikowe z kostki brukowej.

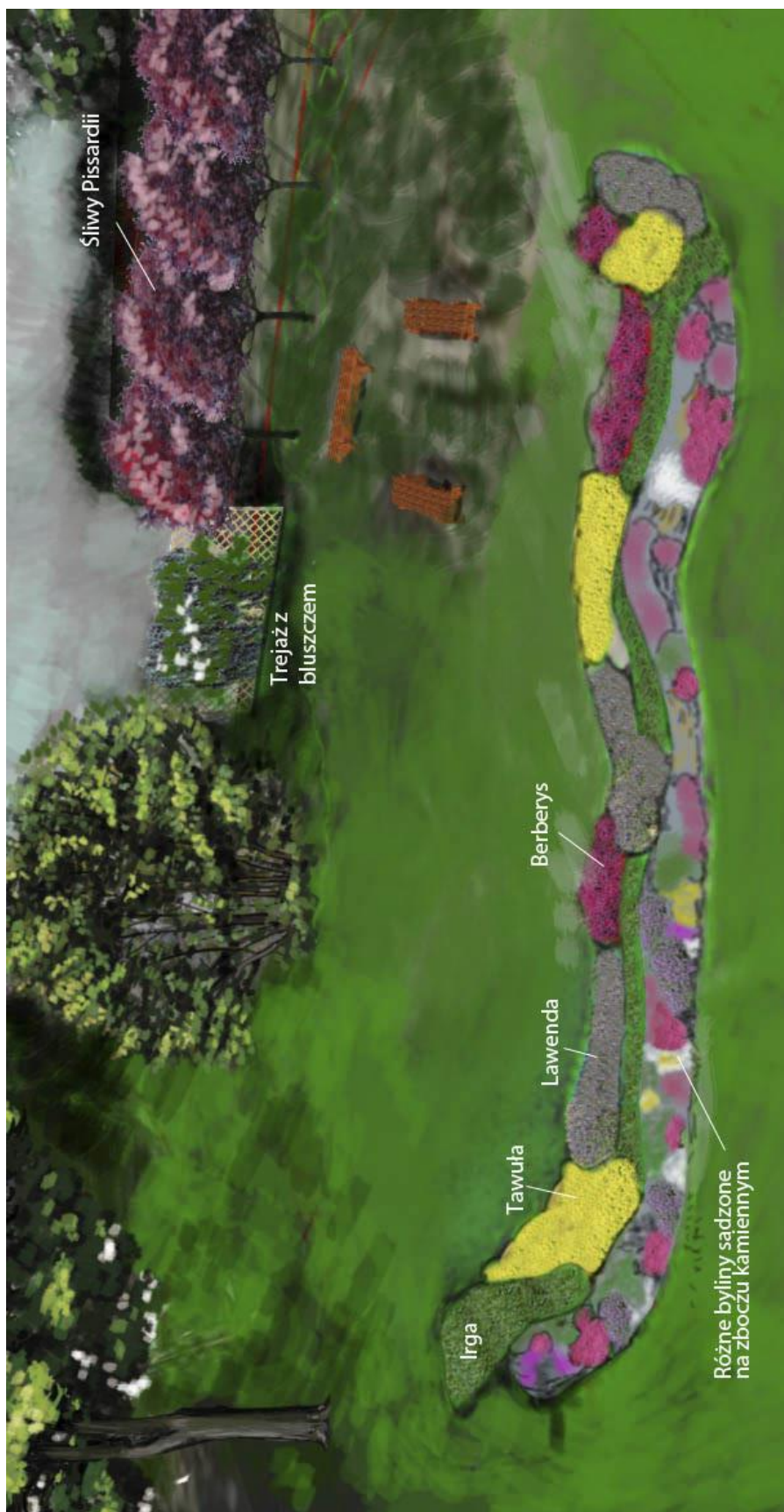


Fot. 5 Sadzenie roślin na włókninie.



Fot. 6 Stosowanie kory hamuje rozwój chwastów.

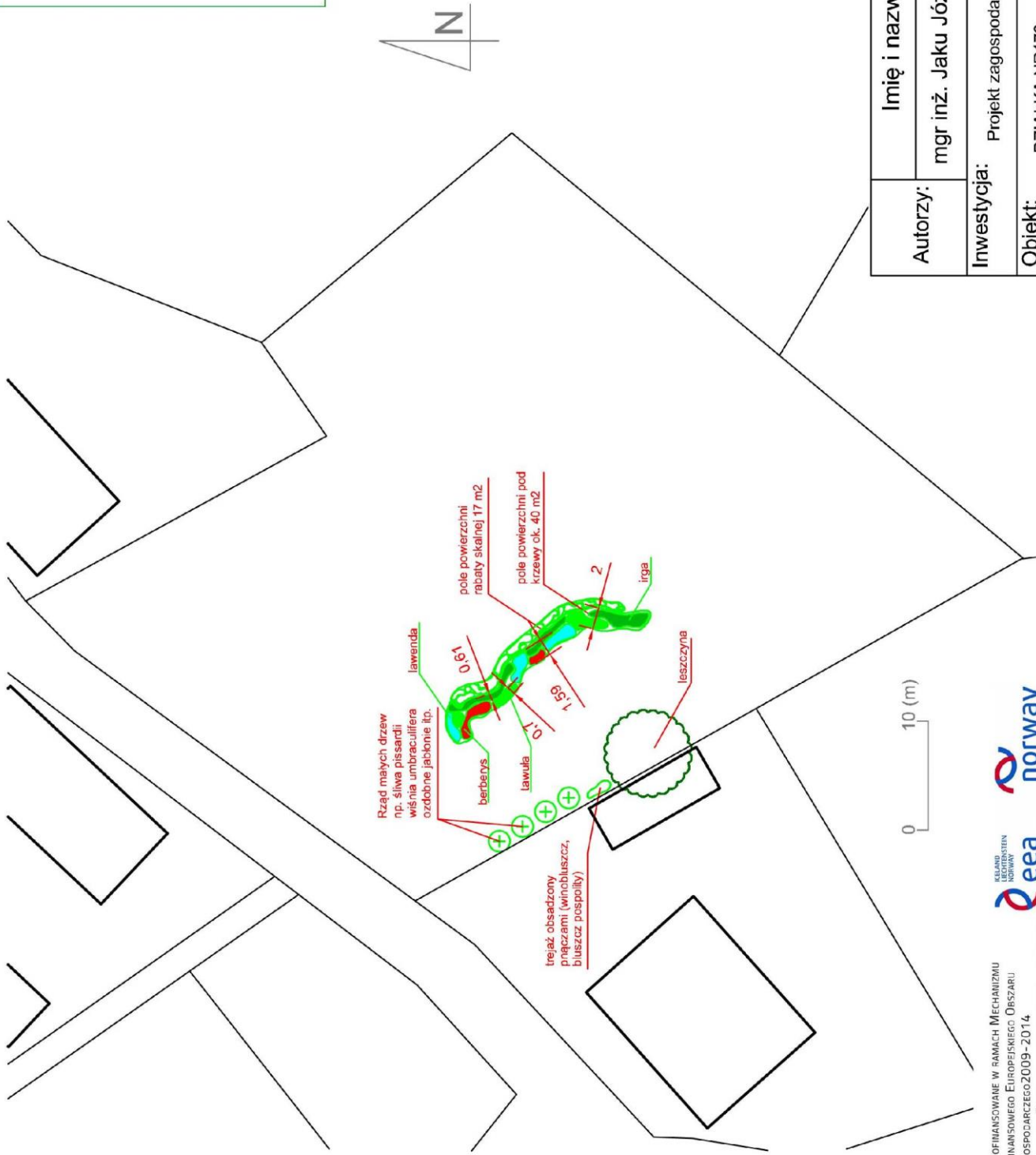
ZAŁĄCZNIKI NR 1, 2 – SZKIC I PLAN NASADZEŃ



Szkic strefy nektarodajnej w Wolimierzu.

Legenda

	Scieżki projektowane		Granica opracowania
	Rabaty projektowane		Nazwa gatunku
	Drzewo projektowane		Drzewo iglaste
	Drzewo do usunięcia		Drzewo liściaste
	Krzew projektowany		Krzew, grupy krzewów



Autorzy:	Imię i nazwisko:	Specjalność:	Data:
	mgr inż. Jaku Józefczuk	architekt krajobrazu	09.2014
Inwestycja:	Projekt zagospodarowania strefy niekierodajnej w m. Wolimierz		
Obiekt:	DZIAŁKA NR170	Nazwa rysunku:	OGÓLNY PLAN NASADZEŃ