

Rabata kwietna - wizualizacja nasadzeń przy przedszkolu

Rabata przeznaczona jest na tereny słoneczne, wymagania siedliskowe przeciętne, najlepiej rośnie na glebach zasobnych w minerały. Większość z przedstawionych tu roślin charakteryzuje się odpornością na okresowe susze. Krzewy i byliny należą do rodzimych gatunków i są wieloletnie.



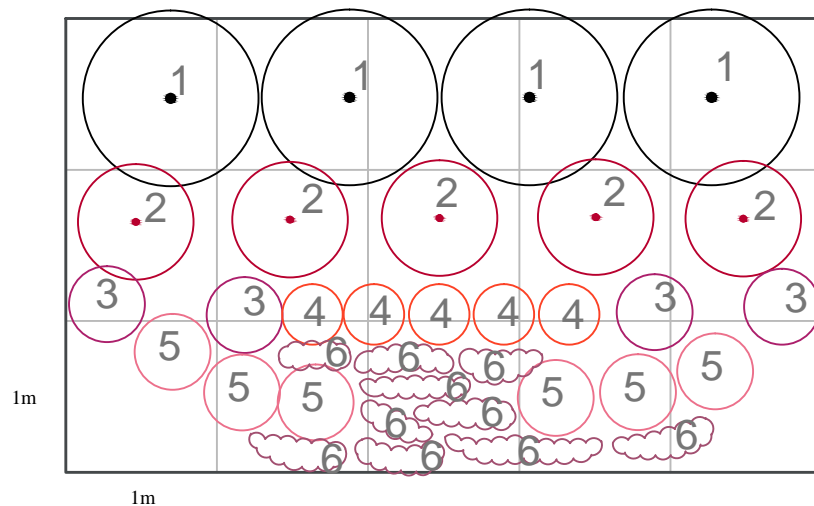
Rabata kwietna - wizualizacja nasadzeń przy przedszkolu

Poniżej została przedstawiona plansza, dzięki której samodzielnie lub w grupie można wykonać nasadzenia z opisanych roślin, a zestawienie tabelaryczne dodatkowo ułatwi zakup materiału szkółkarskiego.

Oto kilka praktycznych porad, które przydadzą się podczas realizacji:

- materiał roślinny jest zdrowy i pochodzi od sprawdzonych szkółkarzy;
- miejsce nasadzenia jest odchwaszczone, ewentualnie ściągnięta darni;
- jeżeli gleba jest uboga w składniki mineralne warto ją wcześniej wzbogacić o nie;
- byliny po przekwitnięciu należy przyciąć dla bujniejszego wzrostu w kolejnym sezonie, a bulwy dalii wykopać i przechować w suchym i chłodnym miejscu w skrzyniach, zakopczykowane piaskiem.

skala 1: 50



wymiary rabaty: 5 x 3m

ZESTAWIENIE TABELARYCZNE ROŚLIN			
Lp.	NAZWA ŁACIŃSKA/ODMIANA	NAZWA POLSKA	ILOŚĆ SZTUK/wysokość cm
1	<i>Ligustrum vulgare</i>	ligustr pospolity	4/200
2	<i>Berberis thunbergii</i> / <i>Atropurpurea</i> '	berberys Thunberga	5/140
3	<i>Phlox</i> / <i>Starfire</i> '	floks	4/60
4	<i>Dahlia</i>	dalia	5/60
5	<i>Sedum spectabile</i>	rozchodnik okazały	6/50
6	<i>Euonymus fortunei</i>	macierzanka piaskowa	10/10

ligustr pospolity
okres kwitnienia: VI-VII



berberys Thunberga
okres kwitnienia: V-VI



floks
okres kwitnienia: VII-IX



dalia
okres kwitnienia: VII-XI



rozchodnik okazały
okres kwitnienia: VIII-XI



macierzanka piaskowa
okres kwitnienia: VI-IX



Rabata ziołowa - wizualizacja nasadzeń w skrzyniach

Rabata przeznaczona jest na tereny słoneczne, niewielkie wymagania siedliskowe, byliny najlepiej będą rosły w przepuszczalnej ziemi ogrodowej wzbogaconej o humus z neutralnym pH gleby. Nasadzenia skrzyniowe wymagają regularnego podlewania szczególnie w okresie suchym. W aranżacji zostały wykorzystane rośliny rodzimych gatunków.



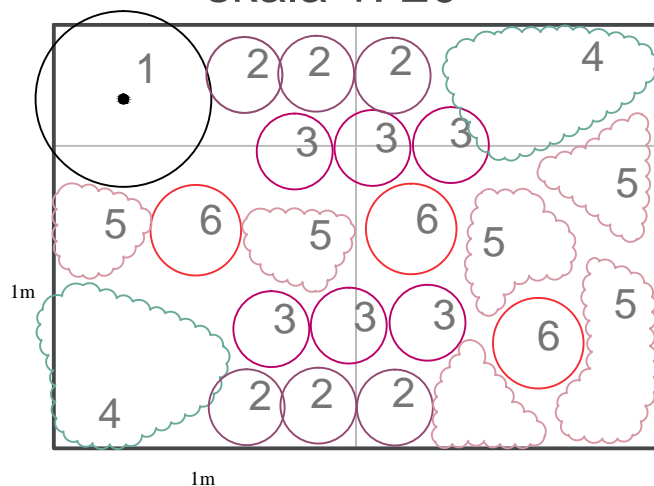
Rabata ziołowa - wizualizacja nasadzeń w skrzyniach

Poniżej została przedstawiona plansza, dzięki której samodzielnie lub w grupie można wykonać nasadzenia z opisanych roślin, a zestawienie tabelaryczne dodatkowo ułatwi zakup materiału szkółkarskiego.

Oto kilka praktycznych porad, które przydadzą się podczas realizacji:

- materiał roślinny jest zdrowy i pochodzi od sprawdzonych szkółkarzy;
- jeżeli gleba jest uboga w składniki mineralne warto ją wcześniej wzbogacić o nie;
- po posadzeniu należy często podlewać rabatę, uważając przy tym, aby nie oblewać młodych listków, gdyż ułatwia to dostęp i rozrost różnego rodzaju chorób grzybiczych, patogenów;
- byliny po przekwitnieniu należy przyciąć dla bujniejszego wzrostu w kolejnym sezonie.

skala 1: 20



wymiary rabaty: 2 x 1,40m

ZESTAWIENIE TABELARYCZNE ROŚLIN			
Lp.	NAZWA ŁACIŃSKA/ODMIANA	NAZWA POLSKA	ILOŚĆ SZTUK/wysokość w cm
1	<i>Levisticum officinale</i>	lubczyk ogrodowy	1/140
2	<i>Lavandula angustifolia</i>	lawenda wąskolistna	6/80
3	<i>Salvia nemerosa</i>	szalwia omszona	6/60
4	<i>Mentha</i>	mięta	2/40-60
5	<i>Thymus praecox</i>	macierzanka wczesna	6/10
6	<i>Echinacea purpurea</i>	jeżówka purpurowa	3/90

lubczyk ogrodowy
okres kwitnienia: VI-VIII



lawenda wąskolistna
okres kwitnienia: VI-VIII



szalwia omszona
okres kwitnienia: VI



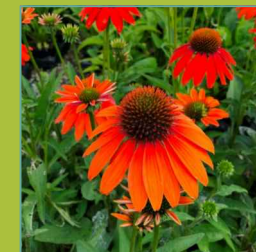
mięta
okres kwitnienia: VII-IX



macierzanka wczesna
okres kwitnienia: VI



jeżówka purpurowa
okres kwitnienia: VII-IX



Rabata z soliterem - wizualizacja nasadzeń w miejscu integracji wiejskiej

Wykorzystany w aranżacji soliter to leszczyna forma 'Pendula', która jest zwieńczeniem rabaty a zarazem może stanowić przykład nasadzenia okazjonalnego drzewka. Rabata przeznaczona jest na tereny słoneczne jak i półcieniste, w sąsiedztwie starodrzewia, przy budynkach użyteczności publicznej, świetlicach wiejskich. Niewielkie wymagania siedliskowe, byliny najlepiej będą rosły w przepuszczalnej ziemi ogrodowej. W aranżacji zostały wykorzystane rośliny z rodzimych gatunków.



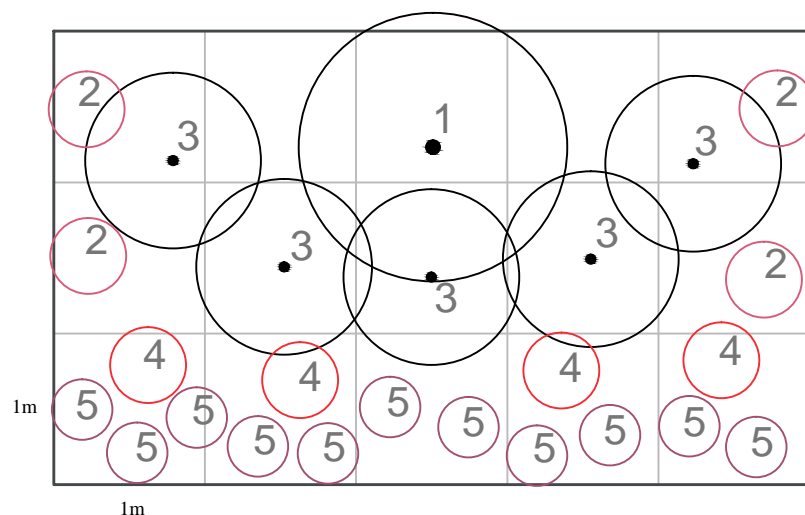
Rabata z soliterem - wizualizacja nasadzeń w miejscu integracji wiejskiej

Poniżej została przedstawiona plansza, dzięki której samodzielnie lub w grupie można wykonać nasadzenia z opisanych roślin, a zestawienie tabelaryczne dodatkowo ułatwi zakup materiału szkółkarskiego.

Oto kilka praktycznych porad, które przydadzą się podczas realizacji:

- materiał roślinny jest zdrowy i pochodzi od sprawdzonych szkółkarzy;
- jeżeli gleba jest uboga w składniki mineralne warto ją wcześniej wzbogacić o nie;
- po posadzeniu należy często podlewać rabatę, uważając przy tym, aby nie oblewać młodych listków gdyż ułatwia to dostęp i rozrost różnego rodzaju chorób grzybiczych, patogenów.

skala 1: 50



wymiary rabaty: 5 x 3m

ZESTAWIENIE TABELARYCZNE ROŚLIN			
Lp.	NAZWA ŁACIŃSKA/ODMIANA	NAZWA POLSKA	ILOŚĆ SZTUK/wysokość w cm
1	<i>Corylus avellana</i> /'Pendula'	leszczyna pospolita	1/300
2	<i>Alcea rosea</i>	malwa	4/250
3	<i>Rosa rugosa</i>	róża pomarszczona	5/120
4	<i>Dahlia</i> /'Red'	dalia	4/120
5	<i>Geranium x cantabrigense</i>	bodziszek kantabryjski	11/40

leszczyna pospolita'Pendula'
okres kwitnienia: II-III



malwa
okres kwitnienia: VII-VIII



róża pomarszczona
okres kwitnienia: V-VI



dalia
okres kwitnienia: VIII-IX



bodziszek kantabryjski
okres kwitnienia: V-VIII

